

L'AZIONE

ILLUSTRATA

Settimanale della Diocesi di Vittorio Veneto
Anno XCVI - Euro 1,00 - copia omaggio

7 dicembre 2010

49

Opitergino
Mottense

Luoghi di valore...



...la nostra storia



latteria e caseificio



Via Postumia 28/1 - Motta di Livenza (TV)

tel. 0422 861288 - fax 0422 766365 - e.mail: info@caseificiomoro.com

Luoghi di valore, vita di qualità

Tra i fattori che rendono più bella la vita delle persone, delle comunità, c'è certamente l'ambiente in cui si vive.

Forse ad esso non diamo sempre la giusta importanza, distratti dalla ricerca del benessere economico, dalla tentazione di vacanze esotiche o più banalmente dalle seduzioni televisive.

In questo numero de "L'Azione Illustrata", speciale del settimanale tradizionalmente dedicato a specifiche zone della diocesi, puntiamo i riflettori sui luoghi che per ciascuno di noi, per le comunità, assumono un'importanza particolare, motivata da ragioni storiche, culturali, artistiche, religiose, di costume, di bellezza.

E proponiamo, a mo' di esempi

da andare intanto a visitare e apprezzare, una carrellata di una quindicina di siti di interesse architettonico, ambientale o storico dell'Opitergino-Mottense.

Per individuarli tra i tanti possibili, ci siamo avvalsi del lavoro compiuto dalla Fondazione Benetton Studi Ricerche di Treviso che propone l'iniziativa "Luoghi di valore", che da quattro anni stimola i cittadini trevigiani a fare segnalazioni dei luoghi per loro più significativi, curando poi con esse una mostra, come



quella attualmente visitabile nel trevigiano Palazzo Bomben.

Altrettanto qualificata e meritoria, nell'ambito del recupero e valorizzazione del patrimonio artistico, storico e ambientale, è l'azione del FAI, il Fondo Ambiente Italiano, che a livello nazionale conduce la campagna "I luoghi del cuore", dal

nome significativamente assonante con l'iniziativa della Fondazione Benetton.

A PALAZZO BOMBEN, A TREVISO

Una mostra e un archivio di tesori

È visitabile fino al 9 gennaio 2011 presso gli spazi Bomben a Treviso, la mostra "Luoghi di valore", che espone con dovizia scientifica 120 luoghi della Marca, segnalati dai partecipanti al concorso me-

desimo organizzato dalla Fondazione Benetton Studi Ricerche e giunto alla sua quarta edizione.

Il filo conduttore di questa ricerca è il legame universale tra luogo e condizione umana, ma - come spiega

la coordinatrice Simonetta Zanon - in quest'ultima edizione è stato chiesto qualcosa in più e cioè: "Cos'è per te un luogo di valore?", al fine di indagare il rapporto persona-luogo e comunità-luogo.

Inoltre è stata predisposta, grazie alla maestria tecnica di Gianni Maddalon, una banca-dati informatizzata e "in progress" di tutti i luoghi di valore segnalati nelle quattro edizioni che diventa così un archivio aperto costituito



ODERZO

Via Garibaldi, 39/A
Tel. 0422 713474
Cell. 392 9562444

"Gli Ingordi"
PIZZA & CARNE

MOTTA DI LIVENZA

Via Argine sinistro, 5
Tel. 0422 860046
Cell. 392 9562444



www.ingordi.it





da materiale multimediale quale video, foto, nonché pubblicazioni e testi cartacei.

In una combinazione geniale di foto aeree, di mappe territoriali fornite dall'Istituto Geografico Militare e una sofisticata banca-dati, attraverso un criterio di ricerca semplice si potrà scoprire ad esempio che dei 120 luoghi segnalati quest'anno, solo 17 sono di proprietà di enti ecclesiastici. Visitando la mostra colpiscono le due gigantografie di una panoramica a volo d'uccello realizzata da Corrado Piccoli, che spazia dai paesi dell'estremità orientale di Treviso fino ai Colli Berici: una panoramica è scattata dal Monte Pizzoc e l'altra dal Monte Cesen, colti in momenti di luce diversi nell'arco della giornata.

Giunta alla quarta edizione, "Luoghi di valore" offre anche alcuni dati statistici,

che comprovano l'interesse suscitato. In quattro anni le segnalazioni sono state ben 610 relative a 555 luoghi (alcune segnalazioni si ripetono, ndr). Sono finora 420 i "segnalatori", cittadini sensibili e pronti ad attivarsi per favorire la promozione dei siti a cui sono affezionati. Ed i territori finora interessati dalle segnalazioni coprono la quasi totalità della Provincia, con 90 Comuni su 95.

Inoltre nelle prime tre edizioni, tanti sono stati anche i visitatori della mostra, circa 9mila, ai quali andranno aggiunti quelli che si recheranno, fino a gennaio, a scoprire i luoghi di valore dell'edizione 2010. E i visitatori, come nelle precedenti edizioni, riceveranno un pieghevole illustrato con le informazioni sintetiche sui luoghi segnalati e sullo stato attuale del progetto e potranno votare il luogo che preferiscono.

L'INTERVENTO / Domenico Luc

"Vien voglia di farsene c

Arrivati alla quarta edizione di Luoghi di valore possiamo dircelo con serenità: questo lavoro ci ha aiutato a capire un po' meglio e un po' di più come ognuno di noi sia profondamente legato a un posto (almeno uno) nel quale raduna ricordi, cose, idee, progetti che gli sono cari, e dal quale sente venire un contributo al suo bisogno di senso e misura della sua vita.

All'inizio, già con la prima edizione, è venuto in chiaro che questo legame è universale e egualitario. Attenzione: egualitario non significa uguale per tutti. Anzi, si tratta di qualcosa che sorprende proprio perché si manifesta in forme diverse, con modi e tempi soggettivi, in ogni persona, quali che siano i suoi dati d'anagrafe, lingua, cultura, etnia, religione, condizione economica e sociale.

Nel corso delle quattro edizioni tutti insieme (ormai siamo mezzo migliaio) abbiamo lavorato per capire di quali ingredienti sia composto il nostro bisogno di luo-

Ognuno di noi è profondamente legato a un posto (almeno uno) nel quale raduna ricordi, cose, idee, progetti che gli sono cari, e dal quale sente venire un contributo al suo bisogno di senso e misura della sua vita

go. Cosa ci dia energia, e quasi eccitazione, quando riusciamo ad entrare in dialogo con lui. E cosa ci dia tristezza, e quasi depressione, quando ci viene negato o rubato questo dialogo.

Ci metterei conoscenza. Chi è. Dov'è. Quali natura e cultura, quali caratteri e contesti lo connotano. Qual sia, insomma, la sua storia e la sua geografia. Quali tensioni e insidie colpiscono la sua condizione attuale. Conoscerlo vuol dire presentarlo in pubblico. Parlare di lui è anche parlare di te.

MOSTRA "LUOGHI DI VALORE"

Spazi Bomben - via Cornarotta, 7 - Treviso

Aperta al pubblico fino al 9 gennaio 2011

da martedì a venerdì, ore 15-20

sabato e domenica, ore 10-20

Ingresso libero

Visite guidate su prenotazione per scolaresche e gruppi, anche di mattina, dal martedì al venerdì

Tel. 0422.5121 - Fax 0422.579483

E-mail luoghidivalore@fbrs.it

Sito www.fbrs.it



Spinacè Sergio & C.

Materiale elettrico in genere
Illuminazione
Automazione cancelli
e serrande

ODERZO/Treviso - Via Belluno, 3c - Z.I.
Tel. 0422 815222 r.a. - 0422 814231 - Fax 0422 814771

Luciani, Fondazione Benetton Studi Ricerche

la "carico"

Non è dunque il tuo segreto "posto delle fragole". È qualcosa di cui sei pubblicamente orgoglioso, e cerchi di presentarlo alle persone che stimi. Lo racconti e lo spieghi a modo tuo, e raccontarlo è un atto di conoscenza e di riconoscenza. Lo puoi donare agli altri perché sai che è condivisibile senza impoverirti, anzi arricchendoti.

Ci metterei memoria. Conoscenza pretende memoria diretta (patrimonio accumulato di ricordi speciali e privati; ma anche il ricordo che pure spesso vira verso la sfera emotiva, entra di fatto a far parte della memoria e della conoscenza) e memoria appresa, studio dei segni e testimonianze delle generazioni e perciò di nuovo storia e geografia e antropologia.

Lì ci sei tu e c'è il prima di te.

Ci metterei responsabilità. Se ne conosci la storia e la geografia, e se costituisce il punto d'incontro di tutte le forme della tua memoria, allora, come si vede bene in questa quarta edizione, ti viene voglia di fartene carico. Ti allontani dall'acquaticamento contemplativo per entrare nell'intrigo culturale e politico del "che fare". Capisci che il luogo non potrà star fermo e decidi che è meglio occuparsene, partecipare alla mobilitazione contro le insidie che lo minacciano, informarsi sui



Domenico Luciani

traumi che si preannunciano. Anche quando insidie o traumi non sono in vista, avverti come sia necessario "andare a combattere" per il suo destino.

Perché lì ci sei tu e c'è il dopo di te.

Domenico Luciani

In viaggio nell'Opitergino Mottense

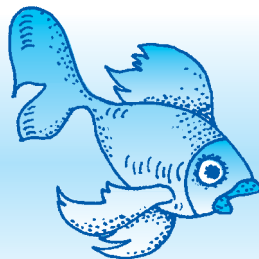
Proponendo questo viaggio alla scoperta di luoghi belli e significativi dell'Opitergino-Mottense, nell'impossibilità di presentare tutte le schede riguardanti l'intera zona segnalate nelle quattro edizioni dell'iniziativa "Luoghi di Valore", abbiamo ritenuto di considerarne almeno una per Comune. Dovendo compiere una scelta, inoltre, abbiamo tralasciato le segnalazioni di ville, chiese o altri edifici di conclamato valore storico-artistico, già ben note a tutti. Ugualmente non abbiamo considerato quelle più piccole e magari difficili da individuare.

Abbiamo invece preferito dare spazio a quegli edifici, parchi, ambienti di un certo rilievo, magari noti ancora a pochi e, possibilmente, accessibili a tutti.

Le brevi presentazioni di ciascun luogo sono state fatte partendo dalle schede preparate a suo tempo dai cittadini che hanno voluto segnalare quel sito da essi considerato importante, meritevole di essere scoperto. Come nelle caratteristiche di "Luoghi di valore", si riscontra una grande varietà nelle tipologie dei siti scelti ma anche dei segnalatori: si va dall'amministratore comunale all'esperto di storia locale fino agli alunni di una scuola. È anch'essa una conferma dell'efficacia dell'iniziativa, poiché ha acceso l'attenzione di persone d'ogni età e preparazione culturale su edifici, ambienti naturali e paesaggi, stimolando ciascuno a riscoprire il proprio rapporto con l'ambiente esterno, con i luoghi della propria vita e della storia.

PESCHERIA CASAGRANDE

Da oltre cinquant'anni



**Il pesce sempre fresco
Le specialità gastronomiche
I piatti tradizionali
Tutto a base di pesce**

• MENU DI NATALE E CAPODANNO •

ODERZO Via Postumia - Tel. 0422 713192 • Via Pescheria - Tel. 0422 710948
mail: info@pescheriacasagrande.it - www.pescheriacasagrande.it

L'impegno del FAI - Fondo Ambiente Italiano

I Luoghi del cuore da proteggere e valorizzare

Se il patrimonio d'arte, natura e paesaggio italiano ha subito gravi sfregi lo si deve, anche, alla mancanza di mobilitazione civile per la sua tutela. Amministratori scellerati, proprietari poco avveduti e professionisti senza scrupoli hanno potuto sventrare parchi di ville venete o devastare mura affrescate o demolire antiche cantorie perché non c'era nessuno a difendere tali bellezze (le soprintendenze, con il personale di cui dispongono, possono fare ben poco). Tale vuoto è stato provvidenzialmente coperto da alcune associazioni, come il Fondo Ambiente Italiano (Fai). La missione che si data il Fai (80mila soci, 500 sponsor, 6mila volontari, una quarantina di beni restaurati) è di suscitare in tutti gli italiani l'orgoglio di essere nati nel Paese più bello del mondo e quindi chiamarli alle loro re-



sponsabilità per tramandarlo intatto ai figli e ai nipoti. Così con la campagna "I Luoghi del Cuore", giunta nel 2010 alla quinta edizione, il Fai dà voce alle segna-

lazioni dei beni più amati in Italia per assicurarne un futuro. L'iniziativa chiede ai cittadini di indicare i luoghi che sentono particolarmente cari e importanti e che

vorrebbero fossero ricordati e conservati. Attraverso il censimento il Fai sollecita le istituzioni locali e nazionali competenti affinché conoscano il vivo interesse

 **isis obici**
scuola aperta 2010_2011

LICEO ARTISTICO INDIRIZZO GRAFICA
PRODUZIONI INDUSTRIALI E ARTIGIANALI
SERVIZI COMMERCIALI
(SERVIZI SOCIO-SANITARI)

DOMENICA 12 DICEMBRE 9.30_12.30

SABATO 15 GENNAIO 15_18

DOMENICA 16 GENNAIO 9.30_12.30

OCCHIAlandia® SPACCIO OCCHIALI

APERTO TUTTE LE DOMENICHE

PROFESSIONALITÀ

OTTICI CON OLTRE 20 ANNI
DI ESPERIENZA QUALIFICATA

QUALITÀ

MIGLIAIA DI OCCHIALI SELEZIONATI
E TUTTE LE MIGLIORI MARCHE

CONVENIENZA

PREZZI DI FABBRICA E MASSIMO
RISPARMIO SU OGNI PRODOTTO



BYAGENZIA/CHINA

LE MIGLIORI SOLUZIONI PER OGNI PROBLEMA VISIVO



I MIGLIORI PREZZI PER OGNI POSSIBILITÀ ECONOMICA

CIMAVILLA DI CODOGNÈ (TV)
Via del Lavoro, 8/1
Lungo Cadore Mare
Tel. 0438 470019



dei cittadini nei confronti delle bellezze del Paese e mettano a disposizione le forze necessarie per salvaguardarle; ma il censimento è anche il mezzo per intervenire direttamente, laddove possibile, nel recupero di uno o più beni votati. Le prime quattro edizioni hanno registrato, in tutto, 350 mila segnalazioni!

A sorpresa nel 2006 il luogo del cuore più votato, con 13 mila 060 preferenze, fu il Brolo del Monastero di San Giacomo di Veglia a Vittorio Veneto.

Ma il censimento non è che uno dei modi con cui il Fai concretamente si adopera per la protezione del patrimonio. Gli altri sono: restauro e conservazione, ovvero la "presa in cura" di luoghi che vengono affidati all'associazione (possono essere beni demaniali dati in comodato o beni privati donati): l'associazione si occupa del loro restauro per poterli aprire al pubblico in modo che tutti possano godere; interventi di educa-

zione e sensibilizzazione; l'Osservatorio permanente paesaggio e ambiente che raccoglie gli appelli delle comunità locali e realizza segnalazioni alle istituzioni; organizzazione di eventi al fine di permettere a tutti gli italiani di riscoprire i gioielli dello splendido patrimonio d'arte, natura e paesaggio italiano; il turismo culturale.

Nel 2011 in Veneto il Fai riaprirà al pubblico due capolavori di inestimabile bellezza: Villa dei Vescovi realizzata nel 1500 su un terrapieno dei Colli Euganei da cui domina il paesaggio circostante (donata dai proprietari) e il Negozio Olivetti in piazza San Marco a Venezia.

È l'impegno continua, specie sul versante dell'informazione / sensibilizzazione perché, come insegna la presidente onoraria del Fai Giulia Maria Mozzoni Crespi, "si difende ciò che si ama e si ama ciò che conosce".

Federico Citron

Enrico De Mori, referente Fai

Attenzione speci per Rolle e San G

Due sono i fronti di impegno del Fai nel territorio diocesano: Rolle e San Giacomo di Veglia.

«Il progetto-Rolle è particolarissimo – spiega Enrico De Mori, architetto, membro della Delegazione di Treviso del Fai e incaricato per la Sinistra Piave -: per la prima volta un intero borgo è entrato fra i beni tutelati dal Fai. La proclamazione di Rolle come Punto Fai è avvenuta nel 2004 alla presenza del direttore generale del Fai, del soprintendente per i Beni architettonici e del paesaggio del Veneto e di esponenti politici».

Perché questa scelta del

Fai? «L'obiettivo – spiega De Mori – è di favorire, attraverso il coinvolgimento della popolazione residente, la tutela e lo sviluppo compatibile di un brano di territorio collinare ancora miracolosamente intatto. Non vogliamo attuare una tutela vincolistica ma creare un laboratorio di gestione del territorio. Quindi al progetto partecipano, in particolare, gli agricoltori al cui lavoro si deve, principalmente, la conservazione del territorio. Insieme si deve verificare come possa essere migliorata la pratica agricola senza ledere il paesaggio. Devo dire che dopo l'intervento del Fai c'è maggiore

motor
AUTOSCUOLA-AGENZIA
ODERZO

- STUDIO DI ASSISTENZA E CONSULENZA AUTOMOBILISTICA
- LICENZE TRASPORTO MERCI C/ PROPRIO E C/ TERZI
- STUDIO TECNICO DI INFORTUNISTICA STRADALE

Per la tua voglia di guidare la nostra professionalità è al tuo servizio

ODERZO - Viale Gasparinetti, 13 - Tel. 0422 712553 S. POLO DI PIAVE - Via Mura, 3 - Tel. 0422 855045



NARDO
TERRAZZI ALLA VENEZIANA

NARDO GIOVANNI S.R.L.

VIA GARIBALDI, 50
31040 GORGO AL MONTICANO (TV)
TEL. 0422/740870 FAX 0422/740873
E-MAIL: INFO@NARDOPAVIMENTI.IT
WWW.NARDOPAVIMENTI.IT



per la Sinistra Piave

ale iacomo

attenzione su Rolle». Il gruppo di aderenti Fai di Rolle (formato da residenti nella zona) costituisce un caposaldo di testimonianza dei principi e della filosofia del Fai.

Altro luogo "preso a cuore" dal Fai è il noto **brolo del monastero cistercense di San Giacomo di Veglia** in Vittorio Veneto. Il brolo balzò agli onori della cronaca nazionale nel 2006 proprio grazie al Fai. Una mobilitazione, che andò ben

oltre il territorio diocesano, fece sì che, in quell'anno, il brolo si aggiudicasse, con 13.060 segnalazioni, il terzo censimento nazionale "I luoghi del cuore" istituito dal Fai affinché i cittadini possano portare alla luce luoghi che sentono particolarmente cari e importanti e che vorrebbero fossero ricordati e conservati intatti per le generazioni future.

Attualmente è in corso il quinto censimento. Nei quattro precedenti sono state ben 350 mila le segnalazioni pervenute al Fai, segno di un interesse vivo e profondo verso il quale la Fondazione agisce come cassa di risonanza: verso i media, ma anche verso le Istituzioni, trasmettendo a sindaci, soprintendenti e presidenti delle Regioni l'elenco di tutti i luoghi segnalati sui loro territori - in-

dipendentemente dal numero dei voti ricevuti - e invitandoli a salvarli.

Per la vicenda del brolo di San Giacomo il Fai ha davvero fatto da "cassa di risonanza" inducendo l'amministrazione comunale di Vittorio ad accantonare il progetto iniziale della palestra che doveva essere realizzata sul brolo. «Il progetto era impattante, non rispettava assolutamente un luogo delicato come il brolo - spiega De Mori -. Ma noi non siamo per la "tolleranza zero" e abbiamo lavorato per portare a casa una soluzione condivisa che si facesse carico di tutte le esigenze, comprese quelle della comunità di San Giacomo che ha bisogno di una palestra. Così, con i soldi che il Fai destina al "Luogo del cuore" abbiamo realizzato un workshop con gli studenti delle più titolate



Enrico De Mori

scuole europee di architettura. Alla fine sono usciti sei progetti, esposti a Venezia, Monaco e Parigi e poi consegnati all'amministrazione comunale. Potrebbero essere un punto di partenza per un ragionamento sul brolo». **FC**



GASTRONOMIA
AL VECCHIO
MULINO

CATERING & BANQUETING

★ ANCHE NEL NOSTRO SITO
PUOI TROVARE I

MENÙ DI NATALE

★ E DEL CENONE
DI SAN SILVESTRO

Buone Feste



CHIARANO

Il Casone Zamuner

Il Casone Zamuner rappresenta una delle ultimissime testimonianze di edilizia rurale di questo genere in tutto il territorio orientale della Marca. Fino a non più di cinquant'anni fa, l'area compresa tra Piave e Livenza era ricca di questi edifici al punto che se ne contavano a migliaia.

La tipologia abitativa del casone rappresentava l'esempio più povero di ricovero stabile per le popolazioni locali. La semplicità costruttiva e l'impianto planimetrico evidenziano l'origine spontanea di questa architettura che sfruttava i materiali locali a disposizione dei braccianti: mattoni crudi, paglia e legno.

Come gli altri in zona, il Casone Zamuner presenta una struttura in mattoni crudi su un unico piano sopra al quale si attesta un grande tezon (fienile) con copertura a travi lignee su quattro spioventi rivestita da cannelle lacustri (atole, stretturi e sottostretturi legati con legacci naturali). L'accesso al fienile era dall'esterno tramite una scala.

Diviso in sei ambienti (cucina, tre camere, stalla e cantina), il piano terra presenta anche un lungo porticato di distribuzione per questi



ambienti.

Attualmente, il Casone Zamuner pur in stato di avanzato degrado (sia delle strutture che della copertura) è frutto di costante opera di manutenzione da parte della proprietà (compatibilmente con le disponibilità economiche della stessa) e, grazie al supporto della sezione di Treviso di "Italia Nostra", sono state avviate le pratiche per l'iscrizione nella lista delle opere tutelate dalla Soprintendenza di Venezia.

La segnalazione vuole riportare l'attenzione su questa tipologia abitativa caratteristica ed in particolare intende sensibilizzare sulla necessità di salvaguardare totalmente l'ultimo Casone rimasto che presenti ancora tutti gli elementi e materiali originali.

Segnalazione di Francesco Pierotti, Treviso (n. 112 del 2008)

fficace per l'ambiente

la unica di strada

L'auto a Gas da Campaner

È il momento giusto per trasformare la tua auto* da benzina a Gpl

GPL

CAMPANER
PIAVON di ODERZO (TV)

Tel. 0422 752190 campanerauto@libero.it

PEUGEOT

*L'impianto GPL è installabile su qualsiasi autoveicolo alimentato a benzina.

ODERZO

Il parco di Villa Viel

Il complesso sorse nel XVI secolo come convento dei Cappuccini con chiostro, chiesetta ed orti con pozzo. Nel XVIII secolo venne trasformato in villa di campagna con annessi agricoli. Agli inizi dell'800 si intervenne con la ristrutturazione della facciata e la realizzazione del parco ad opera di Gian Antonio Selva, l'architetto che per primo introdusse nel Veneto la cultura del giardino all'inglese. Alla base dell'attuale restauro complessivo del parco, che ora comprende circa quattro ettari e mezzo, c'è stato il rilievo botanico e delle tracce superstiti da cui trarre indicazioni sulle vicende succedutesi nel tempo.

Si è creato un muro antirumore come argine boscato lungo il lato confinante con la sede ferroviaria e si è curato l'occultamento della visuale negativa per l'affaccio della recente lottizzazione incombente con un altro argine boscato con specie a foglia persistente.

Infine si è cercato di riqualificare l'asse prospettico caratteristico delle ville venete la cui visuale dal cancello principale attraversava sempre il salone centrale, per continuare come viale rettilineo nel Brolo lungo i terreni coltivati, che in questo caso, le antiche mappe riportano snodarsi per centinaia e centinaia di metri.

Segnalazione di Elena Tonon, di Treviso (n. 90 del 2007)



Istituto Tecnico J. Sansovino

Oderzo

INDIRIZZI

SETTORE TECNOLOGICO

Costruzioni, Ambiente e Territorio

Logistica

Geotecnico

SETTORE ECONOMICO

Amministrazione, Finanza e Marketing

Relazioni internazionali per il Marketing

Sistemi informativi aziendali

CONVEGNO SULL'ORIENTAMENTO

Il futuro dell'Istruzione Tecnica:
una scelta giusta per il domani ?

Lunedì 13 dicembre 2010 ore 20:00

Partecipano esperti del mercato del lavoro

PORTE APERTE
Sabato 11 dicembre 2010
ore 15-18:30

Domenica 12 dicembre 2010
ore 10-12:30

Sabato 15 gennaio 2011
ore 15-18:30

Domenica 16 gennaio 2011
ore 10-12:30

Via Masotti 1 - tel. 0422 713614
www.itcgsansovino.it



RAINBOW

di Zara Fabio & C. snc

PITTURE, DECORI, ISOLAMENTI E RESTAURI

Via Sordello, 5 • 31046 ODERZO (TV)
Cell. 335 6452283 • Tel. e Fax 0422 207082
www.rainbowzara.it • info@rainbowzara.it



arreda il tuo stile di vita

visitate il nostro showroom
oltre 2000 mq di esposizione tutti per Voi

PIAVON DI ODERZO

Il Parco di villa Rechsteiner

La tenuta di Pivon, inclusa la villa veneta seicentesca e il parco annesso, già proprietà dei conti Revedin fu acquistata a fine Ottocento dai Rechsteiner, famiglia di origine svizzera. La cantina si trova in una costruzione seicentesca che durante il primo conflitto mondiale subì e patì danni artistici ma non strutturali.

Il parco, di circa tre ettari, ha un'impostazione di tipo romantico che richiama realtà coeve: l'impronta più forte fu data tra fine Ottocento e la Grande Guerra, con vialetti di terra battuta e ghiaio, bordati da convallaria, e manufatti o significati legati alla vita familiare: il laghetto, il tempio, il monumento funebre, ecc.

Si avverte anche un particolare tocco nordico nell'ampia accoglienza riservata alle conifere: abete rosso, pino nero, abete di Normandia si accompagnano a tassi, tigli, carpini, aceri campestri, pioppi bianchi e platani, tra i quali anche esemplari centenari.

È possibile la visita al parco, aperto gratuitamente su prenotazione, da martedì a sabato.

Segnalazione di Francisco Panteghini Merli, Treviso (n. 83 del 2008)



LE MIGLIORI PITTURE PER:

MURO

FERRO

LEGNO

Qualità & Convenienza

365 giorni all'anno

Auguri di buone Feste

colorificio postumia

Oderzo
Via Postumia, 4 - tel 0422 815 435

San Donà di Piave
Via Calnova, 34/36 - tel 0421 220 689

Mogliano Veneto
Via Marconi, 34 (Terraglio) - tel 041 590 5176

ARREGHINI

www.colorificiopostumia.it

ODERZO

Il vecchio Mulino di Faè

Il vecchio mulino di Faè era uno dei pochi nella zona, quindi meta di molti che qui venivano per far macinare il grano. Non ci sono notizie certe sulla sua costruzione, risalente a 100 o forse anche 150 anni fa. Funzionava con la forza della seconda cascata dell'acqua del Bidoggia, piccolo fiume che passa per Faè.

Nella stagione della trebbiatura la forza del mulino riusciva ad alimentare anche la trebbia fissa (il pagamento non avveniva in denaro ma i proprietari del mulino trattenevano il 3% circa di ogni quintale di granella lavorato).

Aveva una ruota di legno che purtroppo è andata perduta. La ruota, mossa dall'acqua, era collegata ad una lunga trave di legno che entrava nell'edificio che attraverso cinghie ed ingranaggi faceva girare due macine, fatte di "croda", che si trovano ora all'entrata dell'agriturismo "Vecchio Mulino".

È inattivo da oltre 40 anni e risultano ancora bene conservati quasi tutti gli ingranaggi.

"Per noi il luogo è importante - spiegano i

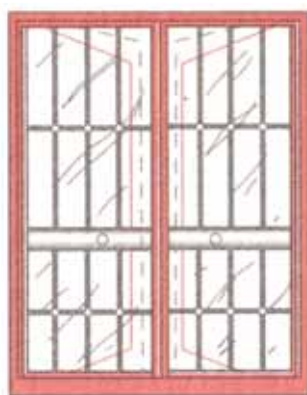


ragazzi che l'hanno segnalato - perché non c'è ne sono tanti in giro di mulini e perché è giusto ricordare le nostre origini. La gente ormai sta dimenticando cosa era e cosa è oggi ed è giusto ricordarglielo per evitare che una parte della storia dei nostri nonni svanisca".

Segnalazione di Mattia Camillotto, Alex Menegaldo e Mattia Segato, Il B IPSAA Corazzin, Pivon, Oderzo (insegnanti Riccardo Carlet e Rosa Cenari) (n. 64 del 2009)

*L'evoluzione del Restauro*

di GIANFRANCO GIACOMAZZI

**Ristrutturazione Serramenti
Montaggio Vetrocamere**

Per preventivi
GRATUITI
tel. 0422 755246

31040 Mansuè (TV) Via Rigole, 43

Tel. 0422 755246 - Fax 0422 756777 - Tel. auto 348.7473866 / 67 / 68

COLFRANCUI DI ODERZO

Villa Galvagna

È una bellissima villa, ridisegnata nella prima metà dell' 800 dal Bagnara, che si trova a Colfrancui. La villa fu costruita dalla famiglia Tiepolo.

Immersa nel verde di un grande parco che copre oltre dieci ettari di terreno, la villa si affaccia su uno dei due laghi. C'è anche la barchessa che si estende lungo un lato del parco, ombreggiata da bellissimi alberi secolari, tra i quali una magnolia ed un platano che risultano i più giganteschi del Veneto.

*Segnalazione di Paola Muselli,
Treviso (n. 65 del 2009)*



MÉGANE SPORTOUR

1.4 TCE 130 CV

€ 15.750*

EPS CLIMA NAVIGATORE INTEGRATO

TASSO E ANTICIPO 0



*TAN 0%; TAEG 1,37%. Fogli informativi in sede e sul sito www.finren.it.

Emissioni CO₂: 153 g/Km. Consumi ciclo misto: 6,6 l/100 Km.



CONCESSIONARIA

borsoi



ODERZO (TV)

MUSILE di PIAVE (VE)

FRANCENIGO di GAIARINE (TV)

COLFRANCUI DI ODERZO

La Mutera di Colfrancui

La Mutera di Colfrancui, frazione di Oderzo, è una piccola collina artificiale di origine paleoveneta e romana. Il termine Mutera deriva da "Mut", termine preindoeuropeo, indicante un rilievo del terreno associato ad antichi resti e utilizzato come osservatorio astronomico. La Mutera è un rilievo di forma conica con diametro di base di circa 40 metri ed un'altezza di circa 3 metri e mezzo.

È situata in via Falcone Borsellino, è in ottime condizioni ed è accessibile al pubblico. Nella zona si trovano altre mutere che si suppone potessero essere collegate tra loro. In particolare è presente una mutera a Ormelle e un'altra era a Oderzo, però è stata spianata in passato.

Nel caso di Colfrancui un saggio di scavo effettuato nel 1955 ha accertato la presenza di materiali paleoveneti e romani. In particolare vennero ritrovati frammenti di ceramiche varie, tre fibule, un anello di bronzo, i resti di un cavallo, ossa umane bruciate. Per questo l'impor-



tanza storica è molto rilevante. Attualmente i resti sono conservati al museo Civico "Eno Bellis" di Oderzo.

Segnalazione di Simone Casti, Alberto Corsi e Riccardo De Zotti, Il B IPSAA Corazzin, Piavon, Oderzo (insegnanti Riccardo Carlet e Rosa Cenari)(n. 61 del 2009)



bp lampadari

Oltre 40 anni di esperienza **illuminante**

**Ristrutturazione, manutenzione, rinnovo
di lampadari antichi e moderni**

**Vendita vasta selezione di lampadari
classici, moderni, di design**

Condizioni vantaggiosissime

**Vieni a
trovarci
nella
NUOVA
SEDE**



a Godega S.U. vicino incrocio "quattro strade"



bp lampadari

**CODEGA S.U. (TV)
VIA NAZIONALE, 44
TEL. 0438 430284**

centromaterassi

DORMILANDIA

PONTE DI PIAVE (TV)

Via Postumia, 8 (di Fronte Albergo all'angelo)

Tel. 0422 857291 lunedì chiuso tutto il giorno
aperto dal martedì al sabato in normali orari di negozio
www.materassidormilandia.com

MENTRE DORMIAMO ACCADONO MOLTE COSE

Media di ore che
sogniamo per notte:

2

Perdita di liquidi durante
la notte:

da $\frac{1}{2}$ a 1 litro

Percentuale di persone
che russano durante il
sonno:

25%

Media dei cambiamenti
di posizione durante il
riposo in un'ora:

da 4 a 10

Percentuale della
popolazione con
problemi alla schiena:

70%

Percentuale della nostra
vita durante la quale
dormiamo:

33%

Percentuale di
lavoratori a turno che
lamentano un riposo
disturbato, quindi non
rigenerante:

95%

Calorie bruciate in
un'ora durante il riposo:

60

Ore che un adulto deve
dormire per rimanere
sano:

6-8 ore

Percentuale di
popolazione che
dorme in un letto non
adeguato

60%

Italiani che assumono
regolarmente pastiglie
per dormire:

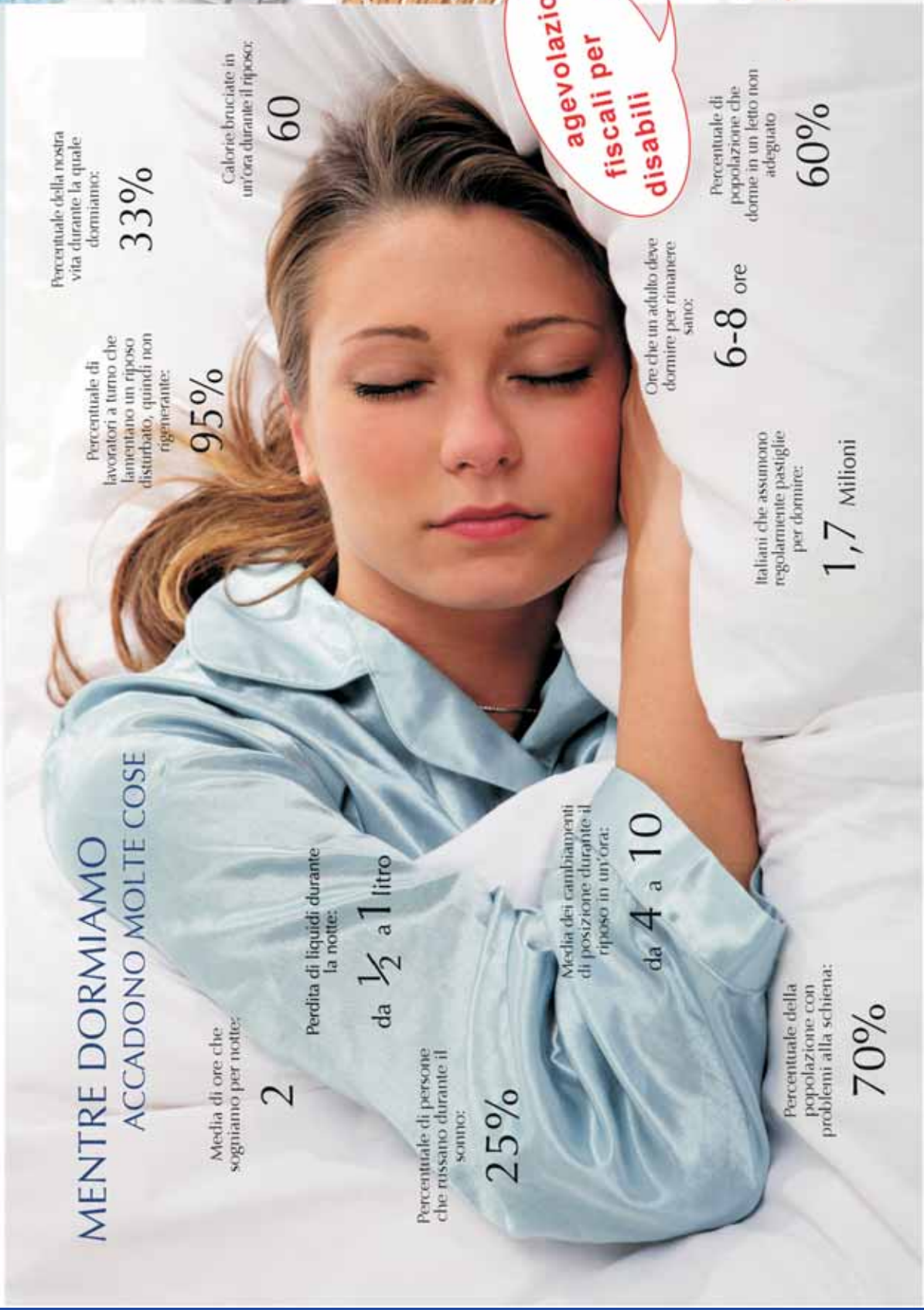
1,7 Milioni

agevolazioni
fiscali per
disabili

MATERASSI

RETTA DOGHE

POLTRONE ALZAPERSONA
E MASSAGGIO SHIATSU





Negoziò di Oderzo

DAL
LA TRAD
CONT



CONVERSE

Colora il tuo inverno di moda



MOTTA DI LIVENZA (TV)
Viale della Stazione, 11

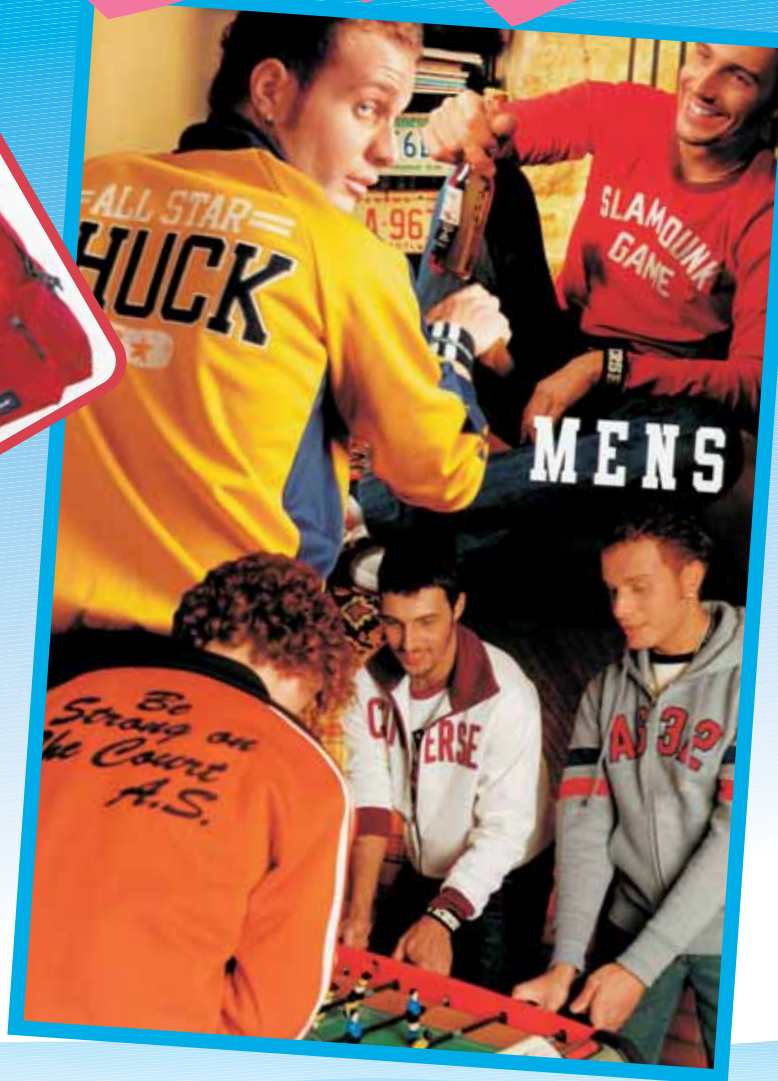


1950
EDIZIONE
FINUA



Negozi di Motta di Livorno

**CALZATURE E ABBIGLIAMENTO
DELLE MIGLIORI MARCHE A PREZZI IMBATTIBILI,
CON LA PROFESSIONALITÀ E LA CORTESIA
CHE CI CONTRADDISTINGUONO**



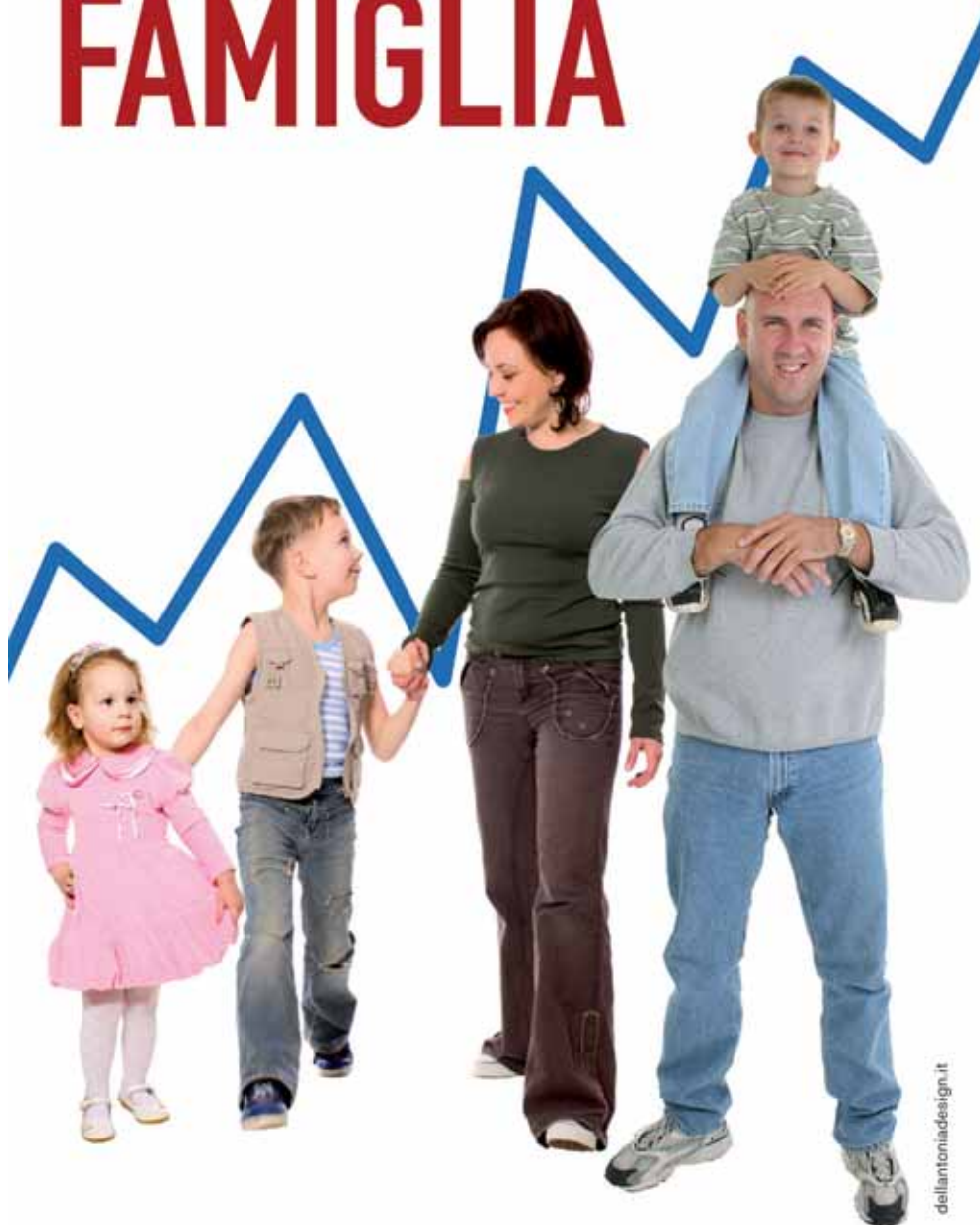
**ODERZO (TV)
P.zza Cav. Vittorio Veneto**

L'AZIONE

Settimanale della Diocesi di Vittorio Veneto

Via J.Stella 8 31029 Vittorio Veneto tel. 0438 940249 fax 0438 555437
lazione@lazione.it www.lazione.it

un investimento per la FAMIGLIA



dellantoniadesign.it

- L'Azione che mantiene i valori nel tempo.
- Ecco un investimento sicuro.
- Rendimento immediato con tutte le notizie dai nostri paesi.
- Utile garantito per gli accurati approfondimenti e le rubriche di attualità, cultura ed economia.
- Resa costante grazie alle pagine dedicate alla chiesa, al sociale e alla famiglia.

ABBONAMENTI:

- annuale euro 48,00
- semestrale euro 27,00

PROMOZIONI:

- rinnovo + 1 nuovo abbonamento dono euro 86,00 (euro 43+43) e un omaggio
- rinnovo + 2 nuovi abbonamenti dono euro 120,00 (euro 40+40+40) e un omaggio
- richiedi in prova per un mese gratuitamente

Per le promozioni telefonare allo 0438 940249

PAGAMENTI:

- nei nostri uffici in via Stella 8 a Vittorio Veneto
- tramite il parroco e gli incaricati de L'Azione della tua parrocchia
- sul c/c postale n. 130310
- con bonifico bancario IT86C0622562191000000320299 intestati a Settimanale L'Azione indicando sempre un recapito telefonico e i dati dell'abbonato

ABBONAMENTO 2011 52 numeri €48,00 - c.c.p. 130310

BUSCO DI PONTE DI PIAVE

Il Giardino Zanchetta ex Rechsteiner

Il Giardino Zanchetta è situato a Busco di Ponte di Pieve, nella campagna opitergina, e si estende su di un'area di oltre 3 mila metri quadrati. Originariamente era proprietà della S.R.L. Rechsteiner della Baronessa Von Stepski Doliwa Stefania Augusta di Venezia, nobile famiglia di origine mitteleuropea, che viveva sin dai tempi antichi un'irresistibile attrazione per la "Serenissima" e le sue terre.

Il giardino circonda una grande casa colonica di tre piani, con ampio porticato, stalla e granaio, originariamente adibito ad allevamento del baco da seta. È una dimora che risale ai primi del '900, e che era, in origine, sino agli anni '50, abitata dai coloni della baronessa.

L'amore per la natura ed una notevole sensibilità per l'arte botanica, animano Maria Teresa e Nino Zanchetta, proprietari dal 1983, che hanno seguito il restauro conservativo dell'immobile e si sono dedicati al ripristino del giar-



dino ed alla sua continua cura ed abbellimento, conferendo l'attuale aspetto ricco ed accogliente.

Tra le essenze vegetali i numerosi esemplari di gelsi, *Morus Nigra*, noci, *Juglans Regia*, pioppi, *Arbor Populis*, salici *Salix Alba*, Ontani; alberi secolari di alto fusto.

Segnalazione di Alberta Rossini, di Treviso (n. 39 del 2007)



granturismo



NUOVA BMW X3. IL PIACERE È LA LIBERTÀ DI FARE.

Granturismo - Via Serravalle, Oderzo TV infoline: +39 0422 816964 info@granturismogt.it

CESSALTO

Campi a sud-ovest
del bosco di Olmé

La campagna a sud-ovest del Bosco Olmé è uno dei rari spazi agrari di pregio superstiti della bassa pianura fra Piave e Livenza, al margine meridionale della provincia di Treviso. Essa è identificata come "Zona di Protezione Speciale" e "Sito di Interesse Comunitario", compresa nelle aree tutelate dall'Unione Europea.

Quest'area si estende, senza soluzione di continuità, fra il lato sud-occidentale del Bosco Olmé ed il fiume Bidoggia e costituisce, per le sue peculiarità e presenze culturali e paesaggistiche, un unicum meritevole di protezione e di tutela. In questa campagna da alcuni anni si sono ricreate le condizioni per lo sviluppo di alcune specie di fauna selvatica. Sono riapparse numerose le anatre selvatiche che in primavera nidificano lungo fossi e canali. Anche garzette, aironi e gallinelle d'acqua sono presenze ormai consuete. Nello stesso tempo si rivedono i loro naturali predatori d'aria e di terra: falchi, poiane, gheppi, donnole, volpi.

Questa campagna, da sempre denominata



"Calstorta", è la parte settentrionale di un insieme di località storiche fra i Comuni di Ceggia e Cessalto (Formighè, Ramedello, Pra' d'Arca). È tuttora un'area agricola unitaria e mantiene da secoli un'identità-integrità ecologica, agraria e paesaggistica; boschi e terreni (arativi, arborati e vitati), fiumi e canali sono rimasti pressoché invariati sin dal Medioevo.

Segnalazione di Annalisa Guiotto, Comitato Cittadini per il territorio, di Ceggia (n. 98 del 2007)



LEDILE CERAMICA



LE MIGLIORI SOLUZIONI PER:

- PAVIMENTI E RIVESTIMENTI
- ARREDOBAGNO
- IDROMASSAGGIO E SAUNA
- PAVIMENTI PER ESTERNI
- CAMINETTI
- ELEMENTI DI FINITURA IN CARTONGESSO
- MATERIALI DA COSTRUZIONE



FOSSALTA MAGGIORE DI CHIARANO (TREVISO)
Via Roma, 113 Tel. 0422.806167 Fax 0422.806126

PORTOBUFFOLE' **Pra' dei Gai**

L'area agro-fluviale del Prà dei Gai costituisce un bacino di laminazione-espansione delle acque di piena del fiume Livenza, collocata sulla destra idrografica del suo medio corso.

La natura pratica della maggior parte delle superfici, la presenza del nucleo storico di Portobuffolè sull'orizzonte settentrionale e gli orizzonti coronati dai profili delle Prealpi Carniche ne fanno un rarissimo esempio di paesaggio agrario medievale.

Viene frequentato da pastori e greggi in transumanza, ma anche da fruitori impropri come cacciatori, motocrossisti ed aeromodellisti. Presenta interessanti caratteri naturalistici, "minacciati" da ...pioppi e mais.

Segnalazione di Michele Zanetti,
Associazione Naturalistica Sandonatese
(n. 108 del 2007)



CUCI SERVICE

TI MERITI IL MEGLIO!



*Una Macchina per Cucire
è per sempre.*

CUCI SERVICE - VIA DE GASPERI, 1 (strada CADORE MARE) - ODERZO
Tel. 0422 716267 - contatti@cuciservice.com - www.cuciservice.com

MACCHINE PER CUCIRE DI QUALITÀ • MARCHI PRESTIGIOSI
CORSI DI TAGLIO E CUCITO A TUTTI I LIVELLI

PORTOBUFFOLE'

L'alveo
della Livenza
e Borgo San Rocco

La Livenza deriva dal latino *liquere*, ovvero scorrere rapidamente, da cui "*liquentia*", poi nel XIII secolo Livenza. Questo corso d'acqua, nasce presso La Santissima a Polcenigo (Pordenone) e sfocia presso Caorle. Nei secoli passati serviva da via di comunicazione e trasporto merci, da confine, e come luogo dove impiantare mulini ad acqua. Già la citano Virgilio, Tito Livio, Plinio il Vecchio, Paolo Diacono. Sulla riva sinistra della Livenza sorse in età pre-romana la città di Portobuffolè, così chiamata proprio per il suo scalo merci sul fiume che la circondava scorrendo in un canale.

Segnalazione di Diego De Marchi, sindaco di Portobuffolè (n. 21 del 2008)



momesso
la passione di riscaldare le case

- Stufe a legna • Stufe a legna in pietra ollare
- Cucine a legna e termocucine • Caldaie a legna e termocamini
- Pannelli solari e fotovoltaici • Elettrodomestici e climatizzatori



Sede ed esposizione:

Faè di Oderzo - Treviso
tel e fax +39 0422 853936
e-mail: ufficio@momesso.it

Showroom:
via Colle 8, Maniago - Pordenone
(visite previo appuntamento)

www.momesso.it

TULIKIVI

Calorvalle



attika
FEUERKULTUR

SUPRA

**GREITHWALD
HERDE**

Felici Terrecotte

MOTTA DI LIVENZA

Parco della Rimembranza

È stato realizzato in memoria dei mottensi caduti nella prima guerra mondiale attraverso degli alberi che riportavano il nome dei singoli caduti. Attualmente alcuni di questi alberi sono stati tolti per far posto a dei parcheggi per le auto.

"Ho scelto questo luogo come "Luogo di Valore" - spiega Anna Miotto, la giovane studentessa che l'ha segnalato - perché, grazie ad esso, vengono ricordate delle persone che hanno dato la vita per il mio Paese: sapere questo mi rende fiera e orgogliosa di appartenere a questa comunità e per questo voglio che l'episodio non sia dimenticato ma anzi ricordato da tutti coloro che non hanno vissuto la guerra in prima persona".

Segnalazione di Anna Miotto, Il B IPSAA "Corazzin", Piavon, Oderzo (insegnanti Riccardo Carlet e Rosa Cenari) (n. 58 del 2009)



Cartier



NADIA GIOIELLI
Oderzo Mansuè

31046 Oderzo (TV)
Via F. Dall'Ongaro, 1
Tel. e Fax 0422 713680

31040 Mansuè
Via Roma, 71
Tel. e Fax 0422 741044

nadiagioielli@libero.it

BAUME & MERCIER
GENÈVE • 1830



FONTANELLE

Villa Marcello e la
raccolta etnografica

A Fontanelle, in fondo ad un immenso prato, si trova Villa Marcello, costruita nel '700 per i Tiepolo.

Nel parco si trovano oltre alla Villa, un oratorio, la filanda e un portico della fine del '500 dal quale si accede alle barchesse dove in un granaio seicentesco si può ammirare un'eccezionale raccolta etnografica che rappresenta un'importante testimonianza della civiltà contadina. Questa comprende carrozze, carri, attrezzi per il lavoro dei campi e per costruire utensili. Sono esposti molti oggetti di uso quotidiano per la casa e la cucina e giochi per bambini. Ci sono anche tutte le attrezzature per la coltivazione del baco da seta. È stato ricostruito l'antico mezzà, l'ufficio del fattore.

Inoltre nella parte adiacente alle cantine sono raccolte attrezzature per la vinificazione come avveniva nei tempi passati e in mezzo alle antiche botti si possono degustare i vini prodotti in Azienda. Questi vini sono tra i più rappresentativi della zona, ottenuti su oltre 50 ettari di vigneto. In un'altra ala del granaio è stata ricavata un'ampia sala che può ospitare un grande numero di persone per vari eventi.

In questa sala, a testimonianza dell'importanza che la famiglia Marcello ha avuto per più di mille anni nella storia della Serenissima sono presenti varie fotografie e documentazioni.

Segnalazione di Marco Marcello Del Majno, Fontanelle. (n. 42 del 2009).



SERAFIN

REFRIGERAZIONE
CLIMATIZZAZIONE

Da oltre 40 anni
installiamo
CLIMATIZZATORI

ODERZO (TV) - Via Donizetti, 18 - Tel. 0422 717803 - 814414 - Fax 0422 814319

MOTTA DI LIVENZA

Il Parco di Villa Gini

Il luogo, che si estende per circa 10 mila mq, era un parco privato di un'antica villa, dove si erano perdute le sue originali peculiarità. Un intervento nell'area ha considerato la valorizzazione del sito, concretizzandosi con il recupero di antichi segni della città: un fiume, un ponte, la porta della città e le sue mura.

Si accede da Riva Monticano, attraversando l'antico alveo fluviale riproposto "rinsecchito", come la palude bonificata che è ora periferia costruita, attraversando un ponte ed una nuova porta della città: "Porta Monticano vecchio".

Con un nuovo edificio residenziale su via Monticano, il paesaggio in continua metamorfosi, propone una cinta muraria di scabra pietra rossa, che separa la periferia dal centro storico. Un percorso pedonale (Passante Chinazzo della Motta) tra edifici vecchi e nuovi, attraversa ora un'area pubblica, (Parco Villa Gini) con nuovi elementi in chiave contemporanea per rievocare una pallida memoria della città e dei suoi antichi segni.

Segnalazione di Mario Po', presidente Civiltà Alto Livenza, Portobuffolè. (n. 59 del 2009)



FINALMENTE
DA:

arielle Oderzo

Presenta
questo
coupon
alla cassa

DisPensati



ricarica la tua Bellezza
e quella della tua Casa

10 %
di Sconto
sui
prodotti
DISPENSATI

DETERSIVI e DETERGENTI ECOLOGICI
di **ORIGINE VEGETALE** alla
SPINA



ARIELE ODERZO • ALIMENTI BIOLOGICI e BIODINAMICI •
Via Cesare Battisti, 96 - 31046 Oderzo (TV) Tel. 0422.207009

TEMPIO DI ORMELLE

La "masòn" templare-giovanita

La chiesa di San Giovanni Battista a Tempio, frazione di Ormelle, venne edificata attorno alla metà del XII secolo dai Cavalieri Templari, ordine monastico-cavalleresco che molti segni ha lasciato nel paesaggio mediterraneo e che molto continua ad affascinare. Originariamente inserita all'interno di una "masòn", ossia di una enclave templare isolata nel mezzo delle proprietà fondiari dell'Ordine, oggi unica testimonianza strutturale di quel periodo, attornata da pochi edifici di epoca giovanita.

L'antica "masòn" fu fondata su un'ansa del Lia, fiume di risorgiva che proprio qui disegna una strettissima curva la quale, a livello morfologico, ha consentito la formazione di un piccolo dosso fluviale. Tale dosso poneva la "masòn", e pone oggi la chiesa superstita, in una posizione rialzata e parzialmente preminente rispetto al paesaggio circostante, che non ha risentito più di tanto delle trasformazioni della pianura veneta in epoca moderna e contemporanea.

L'unica costruzione sopravvissuta del periodo templare è la chiesa, ricca di fascino e ben



conservata. Gli altri fabbricati oggi superstiti appartengono alla proprietà giovanita: la casa del Priorato, la barchessa, anticamente destinata a granaio, cantina e deposito attrezzi, la stalla.

La chiesa dei Templari a Tempio di Ormelle è un emblema di come l'elemento architettonico

possa inserirsi in maniera armonica nel paesaggio.

Segnalato da Domenica Busetto, assessore alla Cultura del Comune di Ormelle (n. 43 del 2010)

Yaris a Tasso Zero e Anticipo Zero.

Un'offerta con zero punti deboli.

Offerta valida fino al 20 Dicembre 2010



Gamma Yaris Euro 5 con clima, radio CD ed ESP di serie. Da 9.750 €, anche senza rottamazione.

Yaris 1.0 Now 3P prezzo promozionale € 9.750 chiavi in mano (I.P.T. esclusa). Anticipo € 0 con 48 rate da € 236,67. TAN 0% TAEG 2,17%. Polizza Incendio&Furto con GAP e Protezione Persona inclusi nelle rate per l'intera durata del finanziamento (Importo totale dei servizi € 1.260,53). Esempio calcolato per la provincia di Udine. Spese d'istruttoria € 350.

Salvo approvazione Toyota Financial Services. Fogli informativi in concessionaria. L'immagine della vettura è a puro titolo esemplificativo.

Valori massimi: consumo combinato 19,2 km/l. Emissioni CO₂ 120 g/km.



M.
moretto
CONCESSIONARIE UFFICIALI
PER LE PROVINCE DI UD - VE - TV

- 1 **Oderzo (Tv)**
Via Verdi, 30/b
tel. 0422 1730011
- 2 **Portogruaro (Ve)**
Viale Treviso, 7
tel. 0421 760068
- 3 **Musile Di Piave (Ve)**
Via Triestina, 13
tel. 0421 331550
- 4 **Tavagnacco (Ud)**
Via Nazionale, 75/1
tel. 0432 573461

info@toyotamoretto.it
www.morettogroup.com



**Today
Tomorrow
Toyota**

Gli orari della Sanità

aggiornati al 26/11/2010

P.O. E POLIAMBULATORIO DI ODERZO



	Lunedì	Martedì	Mercoledì	Giovedì	Venerdì	Sabato	NOTE
ALLERGOLOGIA							
Equipe allergologia Treviso							
Visite allergologiche + test		15.30-18.30					ultima settimana del mese attività di giovedì
ANGIOLOGIA + DOPPLER							
dr Ferri Marcello ^							
Ecocolor doppler arterioso e TSA	8.00-12.00						no esami venosi
eq. Medicina Oderzo							
Ecocolor doppler (venoso/arterioso/TSA)			14.00-16.30				
CARDIOLOGIA							
Equipe Medicina Oderzo							
Elettrocardiogramma			10.20-11.00				
Visite cardiologiche +ecg	14.00-16.30				14,00-16,30		
visite internistiche					14,00-16,30		ultimo venerdì di ogni mese
Visite internistiche per osteoporosi (con eventuale densitometria)				14.30-17.00			cadenza quindicinale
Cicloergometro		9.00-10.30					
Ecocardiogramma				10.00-11.30			
Holter	8.30-9.30						



Sistemi di Sicurezza
Security Systems

PROGETTAZIONE - INSTALLAZIONE - ASSISTENZA

C.E.G. srl _ Via Rovigo, 2 _ 31046 ODERZO _ Tv
 Tel. +39 0422 814067 _ Fax +39 0422 810728
 E-mail: info@cegsecurity.com _ www.ccegsecurity.com



società attestata da
SOA RINA



Member of RINA Federation
RINA
ISO 9001:2000
Certified Quality System



	Lunedì	Martedì	Mercoledì	Giovedì	Venerdì	Sabato	NOTE
CARDIOLOGIA							
dr. Ferri Marcello ^							
Visite cardiologiche + ECG	8.00-12.00						
Ecocardiogramma					8.00-12.00		
CENTRO TRASFUSIONALE							
Equipe di Treviso	9.00-11.00	9.00-11.00	9.00-11.00	9.00-11.00	9.00-11.00		Gestione AVIS
CHIRURGIA GENERALE							
Equipe chirurgica							
Visite chirurgiche generali	15.00-16.00	15.00-15.40	15.00-15.40		15.00-16.00		
Ambulatorio Flebologia		15.40-17.00					
Ambulatorio Senologia			15.40-17.00				
Ambulatorio Proctologia				15.00-17.00			
Medicazioni	15.00-16.30	15.00-16.30	15.00-16.30	15.00-16.30	15.00-16.30		
CHIRURGIA PLASTICA							
dr. Silvestro Tanini ^							
medicazioni			14.00-14.45				
visite chirurgia plastica			14.45-16.30				ogni 15 giorni
DERMATOLOGIA							
Dr. Tositti Gianfranco ^							
	8.00-13.30		8.00-13.30	8.00-13.00			
		13.30-18.00					
DIABETOLOGIA							
1^ visite	8.00-14.45	8.00-8.45		8.00-14.45	8.00-8.45		gestione CUP/CAD
visite controllo	8.45-16.45	8.45-10.30		8.45-15.45	8.45-9.45		
visite patenti				16-17.00	10-11.00		
DIETOLOGIA							
Equipe Treviso							
prime valutazioni e controlli			8-16,30		8-16,30		prenotazioni autogestite
EMODIALISI							
Equipe Treviso per visite nefrologiche							
visite nefrologiche e vis. nefrologiche per ipertensione		9.30-11-00	9.30-11-00	9.30-11-00			
ENDOCRINOLOGIA							
Dr.ssa Monica Albin ^							
		9.00-12.00	9.00-13.00		09.00-13.00		visite di controllo in lista
U.O. Medicina Oderzo							
Agoaspirato (biopsia della tiroide)		14.30-16.30					
		8.15-9.15					solo su rich. di specialista/ da 1.2.11 in
ENDOSCOPIA DIGESTIVA							
Equipe Endoscopia TV/Oderzo							
EGDS-Colonscopie	8.30-12.00	8,30-16,00	8,30-16,00	8,30-13,00	8,30-13,00		
Urea breath test	14.00 (8 posti)						
visite epatologiche				9.30-12.00			con cadenza quindicinale
FISIOPATOLOGIA RESPIRATORIA							
Equipe Pneumologia Treviso							
Visite pneumologiche				14.30-17.10			
spirometria semplice e/oo globale				8,30-11,30			a settimane alterne
spirometria globale con test metacolina				14-18,00			a settimane alterne
NEUROLOGIA							
Eq. tecnici Treviso: per tracciati EEG							
					10.00-12.00		
Dr.Zaiotti Giuseppe ^ (solo Visite)							
		8.00-13.00		8.00-13.00			

OSPEDALE RIABILITATIVO DI ALTA SPECIALIZZAZIONE DI MOTTA DI LIVENZA

L' Ospedale Riabilitativo di alta specializzazione di Motta di Livenza sorge nel centro del paese e si estende per un totale di 18.600 mq di superficie complessiva interna e di 9.100 mq di area esterna di cui 1.700 mq di area verde. Diviso in quattro padiglioni, dispone di 145 posti letto.

Attività specialistica ambulatoriale

Nell'Ospedale Riabilitativo è attivo un Servizio Poliambulatoriale che con la sua attività multidisciplinare garantisce sia prestazioni sanitarie ai pazienti che provengono dal territorio di Motta di Livenza e dalle province limitrofe, sia il supporto per le consulenze specialistiche dei pazienti ricoverati presso le tre UU.OO.

Aree specialistiche

Allergologia, Angiologia, Cardiologia, Chirurgia, Dermatologia, Ecotomografia, Endocrinologia, Fisiatria, Ginecologia, Medicina Interna, Neurologia, Neuropsicologia, Oculistica, Odontostomatologia, Ortopedia,



Il centro prenotazioni

Otorinolaringoiatria, Pneumologia, Radiologia Diagnostica, Reumatologia, Urologia.

Prenotazione delle prestazioni specialistiche ambulatoriali

La prenotazione delle prestazioni può essere telefonica, mediante il Call center aziendale per Motta di Livenza, Treviso e Oderzo al numero

Al servizio del benessere e della salute dei cittadini

0422-322693 (dal lunedì al venerdì dalle 8.30 alle 17), o presso gli sportelli del centro prenotazioni dell'ospedale di Motta di Livenza, dal lunedì al venerdì dalle ore 7.45 alle 17.45.

Per le visite sono necessari l'impegnativa regionale rilasciata dal medico di medicina Generale ("modulo rosso"), la tessera sanitaria (nuovo modello o cartacea), la tessera di esenzione (per i possessori), il Codice fiscale.

Prenotazione visite fisiatriche

La prenotazione delle visite fisiatriche urgenti o sollecite (contrassegnate dal Medico di Medicina Generale o dallo specialista nei campi previsti nell'impegnativa regionale rispettivamente con B e D) viene effettuata esclusivamente allo sportello o inviando per fax l'impegnativa al numero 0422-867312.

La prenotazione delle visite fisiatriche senza indicazione di priorità viene effettuata anche telefonicamente al Call center aziendale Motta di Livenza - Treviso - Oderzo al numero 0422-322693.

Prenotazione visite specialistiche in libera professione

Per prenotare visite specialistiche in libera professione ci si può rivolgere agli sportelli del centro prenotazioni



L'ingresso dell'ospedale

dell'Ospedale, dal lunedì al venerdì dalle 7.45 alle 17.45; oppure telefonare ai numeri: 0422-867396 / 0422-287403.

Il giorno stabilito per la prestazione specialistica, occorre rivolgersi preventivamente all'ufficio cassa dell'Ospedale di Motta muniti di richiesta del proprio medico curante o dello specialista e della tessera sanitaria. In caso di impossibilità da parte del paziente, l'appuntamento va disdetto telefonando al centro prenotazioni almeno 48 ore prima indicando cognome, nome, giorno, orario e numero di riferimento dell'appuntamento da annullare.

Il pagamento va effettuato il giorno della prestazione presso l'ufficio cassa dell'Ospedale di Motta dal lunedì al venerdì dalle 7.45 alle 17.45. È possibile effettuare il pagamento anche con il servizio Bancomat.



Contatti

Ospedale riabilitativo di alta specializzazione di Motta di Livenza

Via Padre Leonardo Bello 3/c - 31045 Motta di Livenza (TV)

- Telefono centralino: 04228671 - fax 0422867321
- Web: www.ospedalemotta.it - E-mail: info@ospedalemotta.it
- Centro Unico Prenotazioni CUP per prestazioni ambulatoriali - call center aziendale Motta - Treviso - Oderzo tel. 0422-322693 dal lunedì al venerdì dalle 8 alle 17.
- Ufficio Relazioni con il Pubblico 0422-867349/7280
- Servizio check-up 0422-867229

	Lunedì	Martedì	Mercoledì	Giovedì	Venerdì	Sabato	NOTE
NEUROCHIRURGIA							
Eq. Treviso							
Visita neurochirurgica	15.00-18.00						
U.O. DISTURBI COGNITIVI E MEMORIA							
dr. M. Gallucci							
Visita geriatrica / visita geriatrica controllo	9.00-13.00						
visita geriatrica per decadimento cognitivo							
AMBUL. INVECCHIAMENTO CEREBRALE							
c/o Distretto 4 Motta di Livenza (UVA)							
Visita geriatria + test memoria/cognitivi	9-13.00	8.30-9.30	8.30-9.30	8.30-9.30	8.30-10.00		
OCULISTICA							
Dr. Gambino Federico							
prime visite e controlli	15.30-18.00	----	----	14.00-18.00	----		
Eq. Oculistica Oderzo							
	----	----	----	----	----		
		14.00-17.30	14.00-17.30	14.00-17.30			
Ambulatorio bambini (0-8 anni)		8.00-12.00	10-12,40				
Ambulatorio visite per patologia	8.00-12.30	----	----				
		16.00-18.00	----		14.00-17.30		
Ambulatorio visite per glaucoma		9.00-12.30			8.00-10.30		
Ambulatorio diabetici		8.00-9.00			10.30-12.30		
Ambulatorio post-operati (autogestito dal reparto)			8.00-10.00	8.00-10.00			
Ambulatorio LASER				8-11.00			
FAG					6 posti dalle		
OCT				11.30-13.00			
Pachimetria corneale	13.00-14.00			17.00-17.40			
Campimetrie	8.15-13.00 14.00-18.00	8.30-13.00	8.30-13.00	8.15-12.45 14.00-17.00	8.30-13.00		
Valutazioni ortottiche (inclusi gli esercizi ortottici)	----	8.00-13.00	8.00-10.00				
	----	14.00-17.30	14.00-17.30				
ODONTOIATRIA							
Dr.ssa Barbon Pedrina Patrizia^ (cure in lista attesa)							
	8.00-13.30						
	14-18.30						
Dr. Mazzilli Raffaele ^ (cure in lista attesa)							
		9.00-13.00		9.00-13.00	9.00-13.00		
		13.30-15.30		13.30-15.30	13.30-15.30		
Dr.Verin Giulio ^ (cura in lista attesa)							
			8.00-13.00				
ONCOLOGIA							
Equipe di Treviso							
			14.00-16.40				
ORTOPEDIA							
Equipe ortopedica							
Amb. Prime visite e controlli		9.00-9.45		14.30-15-15			
Visione esami/controlli		9.45-10.00		15.15-15.30			
Amb. Visite post-operati (escluse protesi)		10,00-11,50		15.30-17.20			prenotazioni solo allo sportello o tramite invio fax
Medicazioni / Infiltrazioni	14.30-16.30		14.30-16.30				
Controlli sala gessi (prenotazione c/o sala gessi)		14.30-18.00		14.30-18.00			autogestione sala gessi
Amb. visite Arto superiore					15.00-16.00		
Valutazioni protesiche prenotabili solo presso sportello distretto 4 ODERZO							

	Lunedì	Martedì	Mercoledì	Giovedì	Venerdì	Sabato	NOTE
OTOIATRIA							
dr.ssa Procopio Teresa		8-13.00 13.30-16.30	8-13.00				
dr. Guadagnin Tiziano ^				8.00-13.30			
dr. Savoca Vincenzo ^					8.00-13.00 14.00-16.00		
OSTETRICA-GINECOLOGIA							
Equipe ostetrico-ginecologica							
visite ginecologiche	14.15-17.15						
visite, ecografie ginecologiche + colposcopia				14.15-17.30			
Visita ostetrica/ecografie per grav.a rischio, visita onco-ginecologica (gestione dr. Soave)	14.15-17.10						
CENTRO PMA							
Ambulatorio per la Sterilità coniugale			14-17,20				
dr.ssa Muggia Fabio ^							
eco ostetriche 1'e 3' trimestre/eco morfologiche		14.00-16.00					temporaneamente sospeso
eco ginecologiche/transvaginali		16.00-18.30					
ECOGRAFIE OSTETRICHE e/o GINECOLOGICHE							
eseguite c/o Distretto 4 V.le Madonna Motta di Livenza							
dr.ssa M. Marzolini							
ecografie transvaginali	9.30-11.30						
eco ostetriche 1'e 3' trimestre	8.30-9.30						
ecografia per interruzione volontaria gravidanza	11.30-12.30						
dr.ssa A. Maieron							
eco ostetriche 1'e 3' trimestre/eco morfologiche				9.30-13.00 13.30-17.30	9.30-13.00 13.30-17.30		solo 1 giovedì al mese
PEDIATRIA							
Eq. Pediatria							
<i>(Tutti ambulatori in lista di attesa)</i>							
Amb. allergologico	10-12,00	10-12,00	10-12,00	10-12,00	10-12,00		
Amb. auxologico-endocrinologico-obesità	10-12,00	10-12,00	10-12,00	10-12,00	10-12,00		
Amb. infettivologico	10-12,00	10-12,00	10-12,00	10-12,00	10-12,00		
Amb. nefrologico	10-12,00	10-12,00	10-12,00	10-12,00	10-12,00		
Amb. neonatale	10-12,00	10-12,00	10-12,00	10-12,00	10-12,00		
PSICHIATRIA							
Reparto	14.30-15.30			14.30-15.30			autogestione reparto tel. 0422 715694
C.S.M.							
RADIOLOGIA							
Equipe radiologica							
Diagnostica	8.00-14.00	8.00-14.00	8.00-14.00	8.00-14.00	8.00-14.00		
TAC (prenotazioni solo c/o Radiologia)	8.00-12.00	8.00-12.00	8.00-12.00	8.00-12.00	8.00-12.00		
Ecografie	8.00-9.00	8.00-9.00	8.00-9.00	8.00-9.00	8.00-9.00		
Ecografie anca pediatrica	9.00-9.30	9.00-9.30	9.00-9.30	9.00-9.30	9.00-9.30		
Ecografie follow up oncologico		14.00-17.30					
RM Articolare	8.00-13.00	8.00-13.00	8.00-13.00	8.00-13.00	8.00-13.00		

	Lunedì	Martedì	Mercoledì	Giovedì	Venerdì	Sabato	NOTE
REUMATOLOGIA							
Dr.ssa Pianon Margherita ^							
1' Visita reumatologica				8.30-10.00			
Visita reumatologica controllo				10.00-13.00			lista attesa
UROLOGIA							
Equipe di Treviso							
Agobiopsie ecoguidate	14.30-15.15						
Uroflussimetria			8.00-9.00				
Visite Urologiche	15.15-18.00		14.00-15.30				
Visite Urologiche per PMA			15.30-15.40				
TERAPIA ANTALGICA							
U.O. Anestesia							
Visita terapia antalgica per gravide	11.00-11.15	11.00-11.15	11.00-11.15	11.00-11.15	11.00-11.15		
Visita terapia antalgica (c/o U.O. Anestesia Oderzo)	11.15-12.00	11.15-12.00		11.15-12.00	11.15-12.00		
medico con ^ = SPECIALISTA AMBULAT.							

FARMACIE**Farmacia Al Ponte**

Via IV novembre, 42 - Motta di Livenza, tel. 0422 766062

Antica Farmacia alla Provvidenza

Via Ballarin, 1 - Motta di Livenza, tel. 0422 766550

Farmacia Trevisan

piazza Vittorio Emanuele II, 18 - Oderzo, tel. 0422 815525

Farmacia Favero

via Garibaldi, 18 - Oderzo, tel. 0422 712241

Farmacia Scotto

via Umberto I, 28 - Oderzo, tel. 0422 712221

Farmacia Carretta

Via Roma, 15 - Mansuè, tel. 0422 741138

Farmacia Dal Magro

piazza M. d'Aviano 7 - Piavon, tel. 0422-752950

PEDIATRI

Lisa Drigo, Via Risorgimento 26, Motta di Livenza, tel. 0422 861466

Giovanni Parcianello, Via D'Annunzio, 6, Oderzo, tel. 0422 712554

Sebastiano Rizza, Via Luzzatti, 48, Oderzo, tel. 0422-716693

**FARMACIE, MEDICI e PEDIATRI
A ODERZO, MOTTA DI LIVENZA, MANSUE**

Caterina Torchio, Riviera Scarpa 51/c, Motta di Livenza, tel. 0422 860065

MEDICI DI BASE

Pierantonio Alvisi, Via Pigozzi, 4/2, Oderzo, tel. 0422 718380

Emilio Bisetto, Borgo Aleandro, 10, Motta di Livenza, tel. 0422 860038

Paolo Bonvicini, via Bocca di Palazzo, 5 - Motta di Livenza, tel. 768587

Aldo Calcinotto, via Luzzatti 48, Oderzo, tel. 0422 716392

Gianluigi Casagrande, Via Maggiore, 52, Piavon, tel. 0422 752033

Fabio Chiappetta, piazza San Tiziano, 18, Mansuè, tel. 0422 741607

Giuseppe Crema, via San Pio X, 28, Oderzo, tel. 0422 815357

Maria Rita De Faveri, viale Gasparinetti, 1, Oderzo, tel. 0422 712640

Anselmo Fabris, via Marconi 18, Mansuè, tel. 0422 741860

Paolo Favero, Borgo Aleandro, 10, Motta di Livenza, tel. 0422 766185

Angelo Ferri, corso Umberto I 7/2, Oderzo, tel. 0422 815284

Franco Floriani, Via Luzzatti, 48, Oderzo, tel. 0422 710174

Rosa Forlin, via Fossabiubia, 25, Mansuè, tel. 0422 801177

Camillo Garbin, via Nardini, 10, Motta di Livenza, tel. 0422 766110

Riccardo Gasparri, via Roma, 24, Mansuè, tel. 0422 741605

Massimo Gerolin, Borgo Aleandro, 10, Motta di Livenza, tel. 0422 861816

Gaspere Lisciandra, via Diaz 4, Oderzo, tel. 0422 717524

Maurizio Manzato, Via Riva Monticano, 26, Motta di Livenza, tel. 0422 766960

Claudio Piovesana, via Luzzatti 48, Oderzo, tel. 0422 716920

Giuseppe Rossi, Viale Gasparinetti, 2, Oderzo, tel. 0422 710828

Pierluigi Sessolo, Via Martini, 11, Oderzo, tel. 0422 712229

Pier Amedeo Simonella, Via Riviera Scarpa 45 Motta di Livenza, tel. 0422 766602

Luigi Tesser, viale Gasparinetti, 3, Oderzo, tel. 0422 814986

Federico Tombolini, via Ballarin, 3/1, Motta di Livenza, tel. 0422 863002

GUARDIA MEDICA

Il servizio di Guardia Medica garantisce l'assistenza medica di base, domiciliare e territoriale, per situazioni che rivestono carattere di urgenza notturna, festiva e prefestiva. L'orario del servizio è il seguente: dalle 20 alle 8 di tutti i giorni feriali; dalle 10 del sabato alle 8 del lunedì; dalle 10 del giorno prefestivo alle 8 del giorno successivo al festivo. Il servizio di Guardia Medica garantisce altresì le visite ambulatoriali, solo nei casi urgenti. ODERZO, via Luzzatti 33 (presso ospedale), tel. 0422-715242

SERVIZIO di URGENZA ED EMERGENZA MEDICA (SUEM) - 118

È la struttura che garantisce in tutto il territorio della regione Veneto il soccorso sanitario urgente alla popolazione. TREVISO EMERGENZA è il servizio di urgenza ed emergenza per la provincia di Treviso.

**LA SANITARIA OPITERGINA**

**laboratorio ortopedico
convenzionato ULSS - INAIL**

articoli sanitari ortopedici e chirurgici



Via Maddalena, 11 - ODERZO - Tel. 0422 712531

L'HAI GIÀ VISTA?

LA NUOVA **RACCOLTA PUNTI A&O** 2010-2011

**OLTRE
60 REGALI
DI GRANDI
MARCHE
IL MEGLIO
VICINO A TE**

*Per te A&O ha proprio scelto il meglio!
La tecnologia e lo stile di Grandi Marche
come Bialetti, Guzzini, Imetec, Gabel,
Frette, Philips, Foppa Pedretti,
Roncato, Giordani, Clementoni.
Più di 60 regali fra cui scegliere,
per circondarti di comfort e di bellezza
in ogni momento della tua vita:
quando cucini e quando
hai cura della tua casa o del giardino.
Durante il relax, il gioco, il viaggio,
il divertimento, le vacanze.
E sul catalogo trovi anche consigli,
ricette e curiosità.*

IL MEGLIO VICINO A TE
ti aspetta nel tuo A&O!

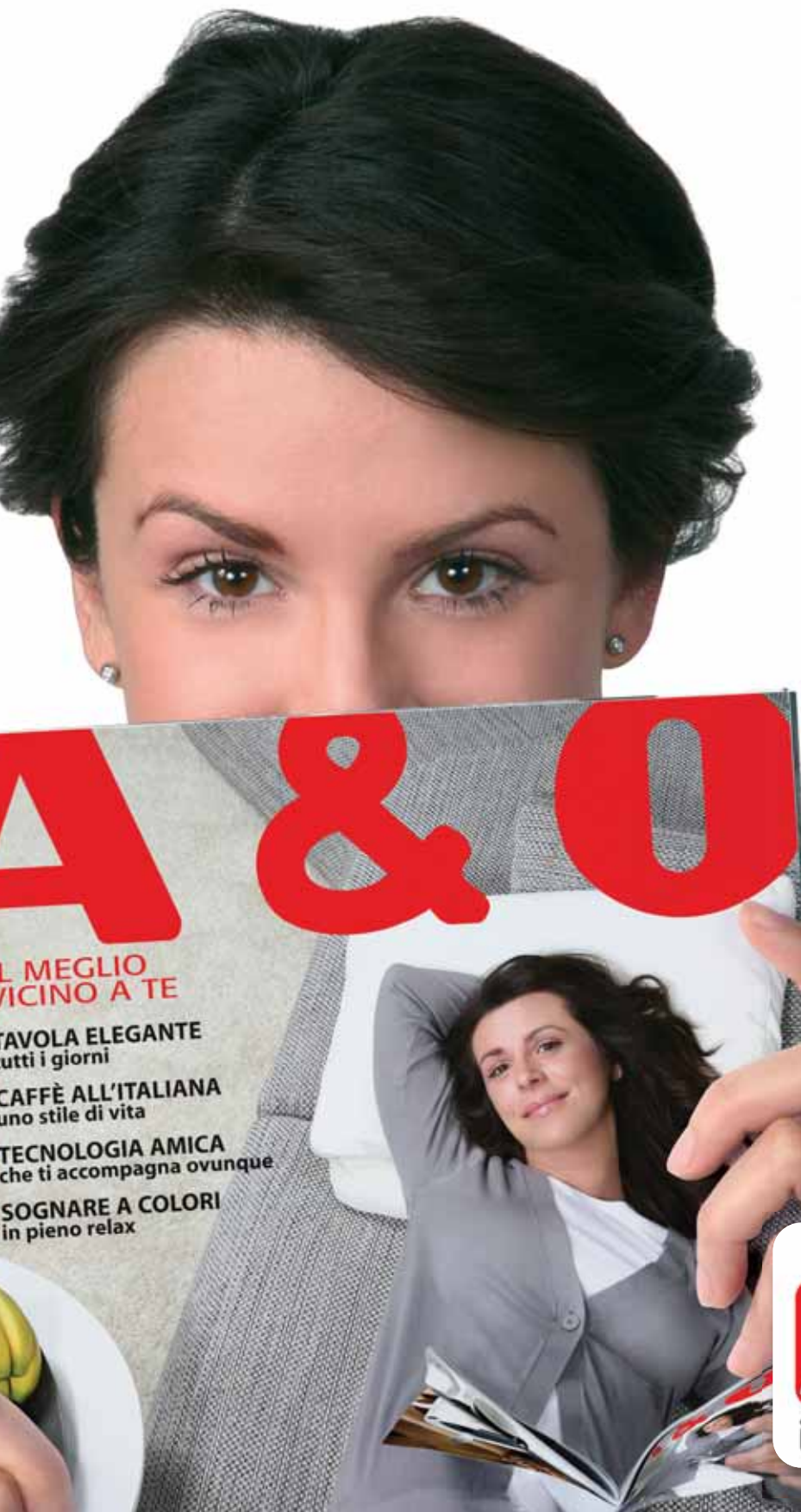
FINO AL 7 MAGGIO 2011

www.aeo.it

SUPERMERCATI

A&O

il meglio vicino a te





Tende da Sole
Tende da Interno
Tende Tecniche
Coperture
Box Auto
Zanzariere
Ombrelloni
Gazebo