

L'AZIONE

ILLUSTRATA

Settimanale della Diocesi di Vittorio Veneto
Anno XCVII - Euro ~~1,00~~ - copia omaggio

7 dicembre 2011

51

Opitergino Mottense

L'economia alza la testa

e guarda avanti





latteria e caseificio



Via Postumia 28/1 - Motta di Livenza (TV)

tel. 0422 861288 - fax 0422 766365 - e.mail: info@caseificiomoro.com

OPITERGINO-MOTTENSE

L'economia alza la testa e guarda avanti

Un'economia che vuol dire la sua, anche in tempo di crisi.

Questa è l'impressione che si ricava da una ricognizione sulle attività economico-produttive dell'Opitergino-Mottense.

“L'Azione Illustrata” propone, a conclusione del 2011, un viaggio nelle mondo produttivo: agricoltura, artigianato, industria, commercio.

Emerge una complessiva tenuta, con il mondo imprenditoriale che sta resistendo dimostrando buone capacità di adattamento, anche se le criticità non mancano.

Infatti, il periodo di crisi economica che stiamo attraversando ormai da qualche anno sta facendo segnare il passo in modo marcato in più ambiti: dall'edilizia al settore del legno-arredamento, dalla cerealicoltura alla rete commerciale.

La carrellata rivela una diffusa preoccupazione a tutti i livelli per i risvolti che potranno venire dal protrarsi di questa congiuntura negativa: un deficit di speranza e fiducia che può pesare molto sulla volontà di fare investimenti e di “rischiare” per rilanciare la propria attività.

Ma dietro le parole e i dati, si intravede l'ossatura che ha reso possibile il grande sviluppo socio-economico degli ultimi decenni: la tenacia che ha sempre caratterizzato i lavoratori di questa terra; la voglia di innovare e di trovare soluzioni per restare competitivi; l'inoscidabile volontà di continuare nell'“impresa”. Con imprese, dove datori di lavoro e dipendenti stanno spesso dalla stessa parte, dove la comunità che sta intorno all'attività produttiva condivide e sostiene.

La crisi da superare, così, diventa innanzitutto una sfida, che nell'Opitergino-Mottense si vuole superare a tutti i costi, da qualsiasi posto vengano le cause.



Nell'Opitergino Mottense si stanno realizzando i maggiori impianti del vin



Scommessa sul Prosecco Doc

Tempo di crisi, ma anche tempo di cambiamenti strutturali per tante aziende agricole dell'Opitergino-Mottense, specialmente nel settore vitivinicolo.

Anche le aziende agricole stanno risentendo in modo notevole delle turbolenze economico-finanziarie di questo periodo, che rendono assai più difficile prevedere l'andamento dei mercati e quindi orientare in modo opportuno le produzioni. Ma ciò non impedisce che, a fronte di innovazioni normative, colturali o tecnologiche, numerosi siano i cambiamenti in corso, in questo periodo.

“Questa zona della pianura trevigiana – spiega Silvio Barbon, segretario di zona di Confagricoltura per l'Opitergino-Mottense – è tra quelle maggiormente interessate dal fenomeno Prosecco. Dopo il riconoscimento del Prosecco Docg, si è aperta una prospettiva di grande interesse per il Prosecco Doc di pianura. E proprio nell'Opitergino-Mottense si stanno realizzando i maggiori impianti, rispetto ad altre aree del Trevigiano. Ciò è giustificato da più fattori: una forte tradizione vitivinicola; la presenza in quest'area di numerose grandi aziende, ben strutturate e solide, in grado di compiere investimenti”.

Il “ciclone Prosecco” non rende meno significati-



va la produzione vinicola più classica per l'Opitergino-Mottense, come quella del Pinot grigio, oppure dei vini rossi, su cui ha pesato però anche quest'anno il basso valore dell'uva conferita dai produttori.

Per questo settore trainante dell'agricoltura della zona, oltre all'impianto di Prosecco, c'è anche l'innovazione delle tecniche produttive. “Si sta rapidamente passando – indica Barbon – a nuove forme di allevamento della vite, con nuovi impianti che permettano la raccolta meccanica dell'uva con le vendemmiatrici. Ed anche le cantine si stanno attrezzando per ricevere l'uva raccolta con questi nuovi metodi, che oggi sono in grado di garantire una notevole qualità della vendem-

mia rispetto alle prime vendemmiatrici”.

Più incerto è il risultato nel settore dei cereali, con notevoli superfici dedicate a mais, frumento e soia nell'Opitergino-Mottense, la cui vocazione è sottolineata anche dal fatto che il

Consorzio maiscoltori ha sede proprio a Oderzo. “In zona è ancora un settore importante, anche se è caratterizzato da forti sbalzi di mercato e rendono difficile ogni previsione e programmazione”.

Più stabile, ma con mar-



o in costante ascesa sui mercati mondiali

fenomeno

gini di guadagno sempre risicati, appare il settore dell'allevamento, che nella zona è caratterizzato ormai solo da stalle medio-grandi, le uniche in grado di reggere.

Un ambito nuovo e interessante è quello degli impianti per la produzione di energia. "Impianti a biogas in zona ancora non ce ne sono - sostiene Barbon -, ma siamo a conoscenza di alcuni in fase di progettazione. È una novità che può portare reddito, anche se un effetto collaterale che si sta registrando è l'aumento dei canoni di affitto dei terreni".

Si stanno diffondendo, intanto, gli impianti fotovoltaici, che compaiono ormai sui tetti di decine e decine di aziende agricole.

Tra le peculiarità non va dimenticata la produzione di noci, con vaste superfici di noceti, diventati un fiore all'occhiello dell'agricoltura

locale.

Quali le difficoltà principali per il mondo agricolo dell'Opitergino-Mottense? "Non sono molto diverse da quelle di altre zone", commenta il segretario di zona di Oderzo: le forti incertezze di mercato da un anno all'altro, con prezzi instabili sia dei prodotti che delle materie prime; il peso della burocrazia e degli adempimenti amministrativi che nonostante le promesse non si allenta mai, e porta via tempo ed energie preziose ai produttori agricoli; la difficoltà di accesso al credito che ora sta coinvolgendo anche gli agricoltori.

"Nonostante tutto ciò - sintetizza Barbon -, constatiamo che le aziende agricole stanno resistendo alla crisi". Già questo un segnale positivo, nella speranza che il tempo delle vacche magre non duri ancora a lungo. **FP**

CONFAGRICOLTURA: DA GENNAIO RIAPRE A ODERZO

Dal gennaio 2012 Confagricoltura torna ad avere una sede ad Oderzo. Sono in corso di sistemazione i locali per accogliere gli uffici della nuova sede di zona, che sarà nello stesso edificio dell'Inps, in via Battisti 54. Per Confagricoltura si tratta di un ritorno ad Oderzo, dove c'era stato uno sportello fino al 1998. Poi era stato aperto l'ufficio di Vazzola. Dal prossimo anno avverrà questa riorganizzazione, con la chiusura di Vazzola e la concentrazione dei servizi tra Conegliano e Oderzo.

UNA SPECIALITÀ DELL'OPITERGINO-MOTTENSE

Le noci, produzione preziosa

Tra le specialità che può vantare l'agricoltura dell'Opitergino-Mottense c'è sicuramente la produzione delle noci. Ciò grazie a due realtà produttive di grandi dimensioni, che hanno entrambe il loro centro di lavorazione in zona.

La maggiore estensione di noceti fa capo alla società cooperativa "Il Noceto", con sede a Chiarano, che mette insieme tredici aziende agricole della bassa pianura trevigiana, ma anche veneziane, friulane ed una anche marchigiana. I noceti coprono circa 300 ettari, 211 dei quali nel Veneto, per una produzione annua di circa 100 tonnellate di noci.

È, invece, di circa 84 ettari l'estensione dei noceti dell'azienda agricola dell'Idsc di Vittorio Veneto, con centro di lavorazione a Motta di Livenza.

Entrambi sono dotati di sistemi di raccolta meccanizzati e di centri di lavorazione con impianti all'avanguardia che permet-



tono seri controlli e produzione di qualità, ottimizzando i costi. Le noci vengono smallate e lavate esclusivamente con l'acqua e per mantenerne caratteristiche e gusto originali sono pulite ed essiccate a basse temperature.

Per entrambe la scelta di questa coltura si è rivelata felice, poiché non ci sono problemi a piazzare sul mercato l'intera produzione con un reddito soddisfacente. A spiccare è una varietà di noci, la "Lara", che si caratterizza per l'elevata produttività e per un sapore più delicato ed un contenuto in grassi inferiore ad altre varietà.



Nei settori legno-arredamento, materie plastiche, metalmeccanico

Industria, settore trainante nell'Opitergino Mottense

Le imprese dell'Opitergino-Mottense sono tradizionalmente una componente importante di Unindustria Treviso, con quasi il 15% degli associati, per circa 12mila dipendenti. Vi sono rappresentate le principali aziende dei tre settori di punta dell'area: legno-arredamento, materie plastiche, metalmeccanico. Ma numeri significativi si registrano anche tra le imprese del sistema moda, del terziario innovativo, dell'alimentare e vinicolo, della chimica, del vetro, del cartario-cartotecnico-grafico.

L'economia dell'Opitergino Mottense è caratterizzata dalla manifattura (industria e artigianato) e dall'edilizia, pari al 59,7% degli addetti complessivi (il 51% manifattura, 8,7 edilizia), mentre i servizi nel loro complesso occupano il 40,3%.

Nell'industria emergono



Alessandro Vardanega, presidente di Unindustria

in particolare tre filiere produttive che raccolgono un numero importante di imprese - legno - arredamento, materie plastiche, metalmeccanico -, in un contesto

comunque bene diversificato anche in molti altri comparti e ricco di imprese di riferimento nazionale e internazionale.

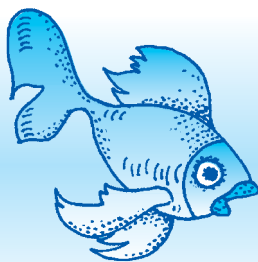
La presenza industriale

in questo territorio è relativamente recente e questa crescita di un'imprenditoria diffusa ha portato negli anni benessere e opportunità alla comunità, che ha registrato anche importanti trasformazioni sociali come l'immigrazione in un'area prima caratterizzata piuttosto dall'emigrazione.

Questi tre settori sono fortemente aperti al mondo (Treviso è, ad esempio, la prima provincia italiana per l'export di mobili) e la recente crisi globale ha portato gli inevitabili contraccolpi negativi ma anche la ripresa che si è registrata nel 2010 e nel primo semestre di quest'anno. Per l'arredamento, ad esempio, in questo periodo si è visto un recupero soprattutto nelle esportazioni, anche se non si è ancora re-

PESCHERIA CASAGRANDE

Da oltre cinquant'anni



**Il pesce sempre fresco
Le specialità gastronomiche
I piatti tradizionali
Tutto a base di pesce**

• MENU DI NATALE E CAPODANNO •

ODERZO Via Postumia - Tel. 0422 713192 • Via Pescheria - Tel. 0422 710948
mail: info@pescheriacasagrande.it - www.pescheriacasagrande.it

OCCHIAlandia® SPACCIO OCCHIALI

APERTO TUTTE LE DOMENICHE

PROFESSIONALITÀ

OTTICI CON OLTRE 20 ANNI
DI ESPERIENZA QUALIFICATA

QUALITÀ

MIGLIAIA DI OCCHIALI SELEZIONATI
E TUTTE LE MIGLIORI MARCHE

CONVENIENZA

PREZZI DI FABBRICA E MASSIMO
RISPARMIO SU OGNI PRODOTTO



BYAGENZIA/CIMA

LE MIGLIORI SOLUZIONI PER OGNI PROBLEMA VISIVO



I MIGLIORI PREZZI PER OGNI POSSIBILITÀ ECONOMICA

CIMAVILLA DI CODOGNÈ (TV)
Via del Lavoro, 8/1
Lungo Cadore Mare
Tel. 0438 470019



cuperato del tutto il calo registrato nel 2009. Ha invece superato il picco del 2008 il distretto delle materie plastiche con esportazioni significative in tutta Europa ma anche verso Cina ed Emirati Arabi. Nei primi sei mesi del 2011 si è avuto un incremento delle esportazioni pari al +22,7% sul primo semestre 2010 e al +15,9% rispetto allo stesso periodo del 2008.

Il metalmeccanico, nella pluralità delle sue produzioni, segna anch'esso una ripresa, più accentuata nelle macchinari (le cui esportazioni hanno superato del 25% il dato 2008) e meno, ad esempio, negli elettrodomestici o nella carpenteria metallica, entrambi in recupero ma senza ancora raggiungere i livelli pre-crisi. Anche in questo caso le esportazioni, in particolare verso i Paesi extra Ue, caratterizzano i trend di sviluppo.

"L'Opitergino Mottense - dichiara il presidente di Unindustria Treviso Alessandro Vardanega - è un'area in cui sentiamo particolarmente forte il legame associativo, nelle imprese di maggiori dimensioni come in quelle più piccole. Ci fa particolarmente piacere che, grazie al Comune di Oderzo, sia stato possibile realizzarvi uno sportello di Unindustria a disposizione delle imprese e dei cittadini. Il primo anno di attività è stato incoraggiante, con 460 partecipanti ai seminari come agli incontri informativi promossi insieme all'Amministrazione comunale. Per il 2012 contiamo di incrementare la nostra offerta, anche per contribuire, attraverso la formazione, a mantenere e crescere l'occupazione in questo territorio".



Giornate gratuite a Oderzo, da dicembre a aprile

Formazione Unindustria, tredici appuntamenti

Sono ben tredici le giornate formative gratuite che vengono proposte da Unindustria Treviso. Si tratta di una iniziativa davvero interessante per coloro che desiderano mantenersi sempre aggiornati, specie per quel che riguarda il mondo del lavoro e la gestione delle piccole imprese. Che compongono gran parte del tessuto economico opitergino-mottense.

Le giornate formative si svolgono allo sportello che Unindustria ha aperto un anno fa in via Garibaldi, a Palazzo Moro, proprio di fronte al municipio.

Ecco i temi che vengono affrontati, ogni giornata dalle 16.30 alle 19. "Gli esa-

mi non finiscono mai. Come fare un curriculum, cosa scrivere e come presentarsi per ottenere un lavoro" venerdì 2 dicembre. "Saper presentare l'azienda sul web" venerdì 16. "Come farsi dire sempre sì. Imparare a vendere e comunicare e convincere è fondamentale in tempo di crisi" venerdì 13 gennaio 2012. "Salute e sicurezza nelle aziende del settore gomma-plastica" il 27 gennaio. "Proteggere i tesori aziendali. La privacy, come la concorrenza leale è un diritto acquisito" il 10 febbraio. "Come fare formazione gratis ai dipendenti" il 24 febbraio. "Chi ha messo la mia foto nel pc? Il galateo e la sicurezza al tem-

po del Pc. Come evitare di scrivere e mettere on-line materiale di cui ci si potrebbe pentire" il 9 marzo. "Il personale aziendale. Costo da tagliare o risorsa da sviluppare?" il 23 marzo. "Nell'inevitabile viaggio verso il futuro... La scelta tra sopravvivenza e sviluppo" il 30 marzo. "Quando i numeri si fanno furbi. Imparare a leggere un grafico" il 13 aprile. Infine "Come trovare la bravura. Come leggere un curriculum, cosa chiedere ad un colloquio" il 20 aprile.

Il calendario dettagliato dei corsi è disponibile sul sito web di Unindustria, oppure chiedendo allo sportello opitergino.

AF

Gli artigiani stanno per chiudere il 2011 come lo hanno iniziato: con tanta preoccupazione per il futuro. L'economia non sembra dare cenni di ripresa e non si intravedono ancora segnali a breve termine per un cambiamento in positivo. I problemi per gli artigiani sono legati a stretto giro: il lavoro che non c'è, il ritardo nei pagamenti che diventa sempre maggiore e il diniego di credito da parte degli istituti bancari. Tutta la preoccupazione verso il futuro emerge dal presidente del gruppo dei giovani artigiani di ConfArtigianato Oderzo-Motta Antonio Padoan.

"Prevale il pessimismo - commenta Padoan - con spazi sempre più ristretti per le piccole aziende, soffocate da sempre più burocra-



Tra poco lavoro, ritardi nei pagamenti, credito difficoltoso

Il preoccupato futuro dei giovani artigiani

zia e con difficoltà crescenti a trovare persone oneste e trasparenti con le quali intrecciare rapporti lavorati-

vi." I dati dicono che l'incremento dei giovani imprenditori in provincia di Treviso in un anno è stato solo del

3%. La maggioranza sono artigiani con esperienza trentennale o addirittura quarantennale ed è difficile il

Qualità & Convenienza
365 giorni all'anno

Auguri di buone Feste

LE MIGLIORI PITTURE PER:



MURO



FERRO



LEGNO



Oderzo
Via Postumia, 4 - tel 0422 815 435
San Donà di Piave
Via Vizzotto, 103 - tel 0421 220 689
Mogliano Veneto
Via Marconi, 34 (Terraglio) - tel 041 590 5176

www.colorificiopostumia.it

passaggio generazionale. I pochi che si mettono in gioco non vengono sostenuti.

"Continuiamo ad essere tartassati da un socio di maggioranza, lo Stato, che batte continuamente cassa. - spiega Padoan - Ma è anche vero che ci focalizziamo troppo sulle responsabilità

degli altri e non sulle soluzioni ai problemi. È come nei corsi di guida sicura. La prima volta ti concentri sull'ostacolo, poi ti insegnano a guardare cosa sta attorno all'ostacolo per evitarlo meglio. Forse dovremmo spenderci di più nell'analisi delle opportunità." Secondo il

presidente dei giovani artigiani il futuro è nelle mani degli artigiani: "Certamente la politica non favorisce l'attività imprenditoriale, ma dobbiamo essere noi a dribblare questo handicap facendo rete. Spesso non sfruttiamo le strutture e le opportunità che ci vengono

messe a disposizione dal sistema. ConfArtigianato è una di queste opportunità." Il mondo della piccola impresa che ha costituito l'ossatura del miracolo economico del NordEst e dell'intero Stato italiano oggi non viene sostenuto adeguatamente dallo Stato. Spesso i politici affermano che i giovani italiani non vogliono più sporcarsi le mani come un tempo erano disposti a fare i loro padri, ma cosa si fa per rendere appetibili e ridare dignità ai mestieri artigianali? In Francia, per stimolare l'interesse delle giovani generazioni verso il mondo dei mestieri artigianali si sono inventati un concorso dal titolo "Prix Avenir", ovvero Premio per il Futuro. Un concorso per giovani sotto i 26 anni provenienti da studi artistici e artigianali che devono presentare alla giuria un oggetto interamente realizzato da loro. Il concorso è stato organizzato e finanziato dall'Istituto Nazionale per i Mestieri d'Arte di Parigi e dalla fondazione Riboud, con lo scopo di dare maggiore importanza ai giovani talenti, che saranno gli attori del futuro economico del paese.

Claudia Stefani

**ISTITUTO TECNICO
"J. SANSOVINO"**

SETTORE ECONOMICO

- AMMINISTRAZIONE FINANZA E MARKETING
- RELAZIONI INTERNAZIONALI
- SISTEMI INFORMATIVI
- TURISMO

(APPROVAZIONE REGIONALE ENTRO NOVEMBRE 2011)

SETTORE TECNOLOGICO

- COSTRUZIONI AMBIENTE E TERRITORIO
- GEOTECNOLOGIA
- LOGISTICA

Porte Aperte

SABATO	14 GENNAIO 2012	ORE 15:00-18:30
DOMENICA	15 GENNAIO 2012	ORE 10:00-12:30

Via Masotti, 1 - 31046 ODERZO - Tel. 0422.713614
www.itcgsansovino.it



Antonio Padoan, presidente del gruppo dei giovani artigiani di ConfArtigianato Oderzo-Motta

I DATI DELLA CAMERA DI COMMERCIO

Le imprese artigiane nell'Opitergino Mottense

Le aziende artigiane nell'Opitergino-Mottense iscritte al 30 settembre 2011 alla Camera di Commercio di Treviso sono 2.219 ed occupano un totale di 6.455 addetti. Durante i primi 9 mesi dell'anno la situazione è stata abbastanza stabile: ci sono state 112 nuove iscrizioni e 103 cancellazioni dall'albo degli artigiani per un saldo positivo di 9 imprese in più. I settori trainanti sono quelli delle costruzioni, che contano 824 imprese con 1.707 addetti; delle attività manifat-

turiere che contano 617 imprese con 2.793 addetti; e dei trasporti e magazzinaggi che conta 205 imprese con 411 addetti. Tutti i settori chiudono con un saldo positivo,



anche se di poche unità, tra nuove iscrizioni e cessazioni dall'albo, tranne il settore dei trasporti che chiude a -4, il settore delle attività immobiliari che chiude con un -5, ed il comparto agricoltura, silvicoltura e pesca che chiude con un -4. Le zone industriali più grandi si mantengono quelle di Oderzo (al primo posto nel settore delle costruzioni con 161 imprese e 330 addetti), di Motta (al primo posto nel settore manifatturiero con 101 imprese e 532 addetti) e Ponte di Piave. Nel comparto manifatturiero si distinguono anche le zone industriali di Fontanelle e Gorgo. Fontanelle si distingue anche nel comparto costruzioni assieme alle imprese di Salgareda.



NADIA GIOIELLI
Oderzo Mansuè

31046 Oderzo (TV)
Via F. Dall'Ongaro, 1
Tel. e Fax 0422 713680

31040 Mansuè
Via Roma, 71
Tel. e Fax 0422 741044

nadiagioielli@libero.it

BAUME & MERCIER
GENEVE • 1830



Casa dolce Casa

Un unico interlocutore per ristrutturare casa usufruendo di tutte le agevolazioni fiscali e finanziarie!



Che Cos'è

"Casa Dolce Casa" è il servizio di Confartigianato che gestisce tutti gli interventi di edilizia residenziale:

Piano Casa

Aumenti di cubatura, demolizioni, ricostruzioni.

Riqualificazione Energetica

Serramenti ed infissi, caldaie a condensazione e biomassa, pannelli solari e fotovoltaici, pompe di calore, coibentazione pareti e coperture (cappotto).

Detrazioni Fiscali

Tutto sulle detrazioni fiscali del 36% e del 55%.

Utilizzo di Fonti Rinnovabili

Fotovoltaico e solare termico, biomasse e geotermico.

Come Funziona

Un interlocutore unico per mille servizi! Tu decidi quale intervento realizzare e Confartigianato si occuperà di tutto.

Progetto

Geometra, architetto o studio tecnico per realizzare il progetto su misura che stai cercando.

Intervento

Una rete di aziende qualificate per realizzare gli interventi; impresa edile, elettricista, idraulico, intonacatore, pittore, posatore, marmista, serramentista, falegname, mobiliere.

Finanziamenti Agevolati

Un pool di banche dove stipulare un comodo finanziamento a tasso agevolato.

Consulenza

Uno staff di professionisti a tua disposizione per individuare la tipologia di intervento più utile e gestire tutte le pratiche amministrative e fiscali in modo comodo e veloce.

0422 207239

CHIAMA SUBITO
8.30 - 12.30 14.30 - 18.00


Confartigianato
Oderzo - Motta

www.confartigianatoservizi.it

In collaborazione con



Nemmeno il Piano Casa sembra aver ridato ossigeno al settore in difficoltà

Edilizia, prospettive fosche

Tra i settori su cui la crisi si è abbattuta in maniera dirimpante c'è sicuramente il comparto delle costruzioni. Tra i suoi ultimi atti il governo Berlusconi ha approvato la proroga del Piano Casa fino a fine 2013. I dati dell'Opitergino-mottense, però, dimostrano che il primo Piano Casa non ha

riscosso particolare successo e non vi sono segnali che indichino un cambiamento.

Il presidente del Consorzio Edile Artigiano Oderzo-Motta Paolo Vendramini, di Mansuè, non nasconde i problemi. "La situazione è nera. - esordisce Vendramini - E non vedo prospettive a breve termi-

ne. Si è costruito troppo e male negli anni scorsi ed ora stiamo pagando il conto. Inoltre le imprese edili sono tantissime". I lavori pubblici che hanno sempre trainato il comparto sono quasi fermi a causa delle casse comunali vuote. "Ora le aziende combattono per gli appalti pubblici a colpi di ribassi d'asta. - afferma Vendramini - Nel mio piccolo, io verifico che già con un ribasso del 20% ci si rimette. Questo anche perché i prezzi a base d'asta praticati dai comuni sono fermi ai livelli di 10 anni fa. O prima eravamo un branco di ladri oppure c'è qualcosa che non torna adesso".

IL PRESIDENTE DI CONFARTIGIANATO SILVANO PAVAN INCONTRA I SINDACI DEL COMPRESORIO OPITERGINO MOTTENSE

"Cari sindaci vi invitiamo a recepire il piano casa regionale con meno vincoli possibili". L'appello è stato lanciato da Confartigianato Oderzo-Motta nel corso dell'incontro con i primi cittadini dei Comuni del mandamento. A Gorgo al Monticano, presenti i vertici dell'Associazione, hanno risposto all'appello nove sindaci, compresi quelli di Oderzo e Motta di Livenza.

"Il piano casa è uno strumento importante per il rilancio dell'economia locale - spiega il presidente Silvano Pavan - consente alle famiglie di rispondere anche ad esigenze sociali, come sistemare la casa per i genitori anziani o per i figli. In più, con la possibilità di intervenire

anche nei centri storici, diventa un'occasione per recuperare edifici vecchi, sistemandoli anche dal punto di vista della sicurezza e dell'igiene".



Confartigianato ha evidenziato ai sindaci come il primo piano casa non abbia portato ad alcun fenomeno di cementificazione selvaggia. Al contrario ha dato respiro all'edilizia che resta uno dei motori principali dell'economia locale. "Occorre cogliere questa opportunità - ragiona Pavan - possiamo significativamente migliorare l'aspetto qualitativo dei nostri centri, migliorare la qualità tecnica degli edifici a vantaggio della vivibilità. Senza contare l'effetto indotto di rimettere in moto l'economia dell'Opitergino-Mottense senza

dover ricorrere a grandi investimenti".

La maggioranza dei sindaci si è detta d'accordo con la richiesta di Confartigianato. Tutti hanno concordato che il primo piano casa non ha avuto un impatto ambientale. Dalle intenzioni ai fatti. La riunione è servita anche a mettere a punto una serie di incontri per informare la popolazione. "I sindaci hanno riconosciuto che c'è scarsa informazione - riporta Pavan - si sono quindi dichiarati disponibili a organizzare congiuntamente degli incontri per area per presentare alla cittadinanza le opportunità del piano casa".

L'incontro è stato anche l'occasione per presentare ai sindaci il risultato del questionario promosso da Confartigianato tra i propri delegati comunali. Ad uscirne bene sono stati proprio i primi cittadini, gli unici esclusi dai fulmini contro la casta politica.

SERVIZI PROMOZIONALI AGENZIA QIWA.IT



CAMPANER

PIAVON di ODERZO (TV) Tel. 0422 752190
campanerauto@libero.it www.campanerauto.com



PEUGEOT

VENDITA
ASSISTENZA
INSTALLAZIONE
IMPIANTI GPL

A Motta di Livenza due anni fa per il progetto della pista ciclabile di Lorenzaga hanno partecipato alla gara d'appalto ben 130 aziende da tutta Italia; una quarantina di aziende aveva partecipato alla gara d'appalto per una pista ciclabile a Mansuè. I ribassi d'asta si aggirano attorno al 25% con punte anche molto elevate.

Vendramini è pessimista anche sul piano dell'edilizia privata: "Il piano casa non ha portato lavoro in più. Il problema da risolvere non sono gli incentivi alle imprese o i piani casa, ma è diminuire i prelievi in busta paga ai lavoratori.

Un lavoratore che guadagna al netto poco, non potrà permettersi di certo di fare migliorie nella sua abitazione! Si deve diminuire la pressione fiscale ed il costo del lavoro. Siamo il

Paese dove il costo del lavoro è maggiore e dove le paghe nette sono le più basse".

Al momento bisogna tentare di percorrere tutte le strade possibili fino in fondo ed il presidente di ConfArtigianato Silvano Pavan ha per questo motivo incontrato un mese fa i sindaci di nove comuni dell'Ospitergino-Mottense a Gorgo al Monticano.

"Abbiamo invitato i sindaci a recepire il piano casa regionale con meno vincoli possibili. - spiega il presidente Pavan - Il Piano Casa è uno strumento importante per il rilancio dell'economia locale consentendo alle famiglie di rispondere anche ad esigenze sociali, senza produrre cementificazione selvaggia. Può contribuire in maniera decisiva a far ripartire un'edilizia praticamente bloccata".

Donne protago

Incentivare la presenza delle donne nelle istituzioni pubbliche. È l'obiettivo principale di "Donne Imprese" il gruppo all'interno della ConfArtigianato dedicato alle donne e alle loro problematiche. Il gruppo, rappresentato dalla presidente Manuela Tonon, si prefigge lo sviluppo dell'imprenditorialità femminile e delle pari opportunità. Il Gruppo Donne Oderzo-Motta esiste da molti anni ma negli ultimi due ha avuto un forte slancio grazie soprattutto all'entrata nella giunta della ConfArtigianato



Lorena Benedet

Oderzo-Motta per la prima volta di una donna. A rap-

CHI.EDIL

CHIUSURE PER L'EDILIZIA

La vostra garanzia è la nostra esperienza maturata in 50 anni

Porte per garages civili e industriali

- SEZIONALI
- BASCULANTI
- TAGLIA FUOCO
- MULTIUSO
- Forniture anche al privato
- Showroom in azienda
- Soluzioni su misura
- Preventivi gratuiti



Via Cal de Prade 145 • 31029 Vittorio Veneto TV • www.chiedil.it
info@chiedil.it • Tel. 0438 500822 • Fax 0438 912412

LE INIZIATIVE DEL GRUPPO DONNE DI CONFARTIGIANATO ODERZO-MOTTA

niste, anche nelle istituzioni

presentare finalmente le donne nel centro direttivo è Lorena Benedet, imprenditrice, vicesindaco di Portobuffolè, moglie e madre.

«Le donne sono la metà della cittadinanza. - afferma Lorena - Non si capisce perché non debbano essere rappresentate nelle istituzioni. Io in giunta mi trovo bene, vengo ascoltata nei miei interventi come chiunque altro: durante le riunioni non mi sento giudicata in quanto donna ma in quanto membro della giunta. Con il Gruppo Donne stiamo lavorando proprio per incentivare e stimolare la presenza delle donne nelle istituzioni e comunque in contesti estranei a casa e lavoro. Basti dire che di 450 imprenditrici donne iscritte alla ConfArtigianato locale solo una decina partecipa al Gruppo Donne. Ci siamo confrontate con gli altri gruppi mandamentali della provincia di Treviso e la situazione è, sfortunatamente, la medesima».

C'è ancora molta strada da fare. Il problema delle donne è quasi atavico: conciliare l'imprenditrice con la

madre. «Il gruppo nasce principalmente per questo. - conferma Lorena - Noi chiediamo con forza di avere più servizi per conciliare l'ambizione professionale con l'aspirazione alla maternità e alla famiglia». Le attività durante l'anno sono varie.

«Organizziamo corsi di formazione che purtroppo ancora non riscuotono grande successo. - continua Lorena Benedet - Vanno molto meglio invece i convegni. Ne organizziamo uno all'anno su temi sociali. Il primo anno il convegno è stato dedicato al tumore al seno; quest'anno, il convegno si è tenuto qualche settimana fa, abbiamo parlato di dipendenze. Trattiamo temi che toccano da vicino le donne e le loro famiglie: una donna che vive problemi tra le mura domestiche non può essere neppure serena sul luogo di lavoro». **CS**



NARDO
TERRAZZI ALLA VENEZIANA

NARDO GIOVANNI S.R.L.

VIA GARIBALDI, 50
31040 GORGO AL MONTICANO (TV)
TEL. 0422/740870 FAX 0422/740873
E-MAIL: INFO@NARDOPAVIMENTI.IT
WWW.NARDOPAVIMENTI.IT



A ODERZO E MOTTA DI LIVENZA, INIZIATIVE PARALLELE

Centri storici, la volontà del rilancio c'è

Oltre dieci anni or sono, un'indagine commissionata dall'Ascom Commercio del mandamento, rivelò come la città opitergina avesse perso molto dell'antica attrattiva commerciale (-28% del mercato teorico, di cui -40% nel settore dell'abbigliamento). Indagine compiuta in un momento storico in cui ancora non c'erano i grandi outlet village che si trovano a poca distanza dall'Opitergino, vedi Noventa di Piave, Palmanova, per non parlare dei centri commerciali nati di recente anche nel Coneglianese, che hanno sensibilmente aumentato tali percentuali.

Inutile dire che la concorrenza con queste strutture di vendita si fa sentire parecchio, nondimeno i piccoli commercianti, specie quelli dei centri storici, non sono certo rimasti a guardare.

Cercando di aguzzare fantasia ed ingegno, per mantenere i clienti all'interno di quelli che vengono definiti i "centri commerciali naturali"; vale a dire tanti piccoli negozi, di alta qualità, situati in contesti di pregio come appunto possono esserlo i centri storici di Oderzo e Motta di Livenza.



Oderzo



Motta di Livenza

Le varie esperienze che si sono via via succedute negli anni nella città opitergina (Viviamo Oderzo, Oderzo è, Consorzio Le Botteghe di Oderzo ...) si sono evolute in una nuova associazione chiamata "Forò" che coinvolge più soggetti, sia pubblici che privati.

Mentre a Motta di Livenza

za l'associazionismo spontaneo sta per diventare un soggetto ben definito. Sono esperienze importanti, di negozianti che prima di tutto difendono il loro lavoro e nel contempo valorizzano il contesto nel quale si trovano. Senza negozi, botteghe, piccole attività artigiane, i centri storici sarebbero destinati a morte sicura, con tutti i problemi a ciò connessi, in primo piano quelli inerenti la sicurezza.

Vediamo nel dettaglio le esperienze in essere e i loro progetti per il periodo natalizio.

Sono, queste opitergine e queste mottensi, esperienze significative che dimostrano come il commercio nel mandamento sia estremamente vitale, attuato da operatori competenti che hanno a cuore le sorti, oltre che delle loro attività, anche dei contesti nei quali operano.

Annalisa Fregonese



Sistemi di Sicurezza
Security Systems

PROGETTAZIONE - INSTALLAZIONE - ASSISTENZA

C.E.G. srl - Via Rovigo, 2 - 31046 ODERZO - Tv
Tel. +39 0422 814067 - Fax +39 0422 810728
E-mail: info@cegsecurity.com - www.ccegsecurity.com





easy color

...linea professionale facile da usare



**PROMOZIONE
INVERNO**
SU TUTTA LA GAMMA

30%

SCONTI fino al
Acquista ora, conviene!

OFFERTA VALIDA FINO AL 31/01/2012

www.easycoloroderzo.it

THE BEST PARTNERS

ALLIGATOR

**TECNOLOGIA TEDESCA
AL SERVIZIO DELLE CASE ITALIANE**

RENNER
WOOD COATINGS

**LEADER MONDIALE NELLA PRODUZIONE
DI VERNICI PER LEGNO**



easy color

...linea professionale facile da usare

colori e vernici ecocompatibili

**ODERZO • VIA SAN PIO X
TEL. 0422.207400**

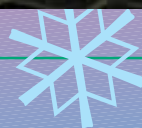
Aperto anche il SABATO POMERIGGIO





Negozio di Oderzo

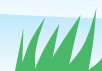
DAL
LA TRAD
CONT



Colora il tuo inverno di moda



MOTTA DI LIVENZA (TV)
Viale della Stazione, 11

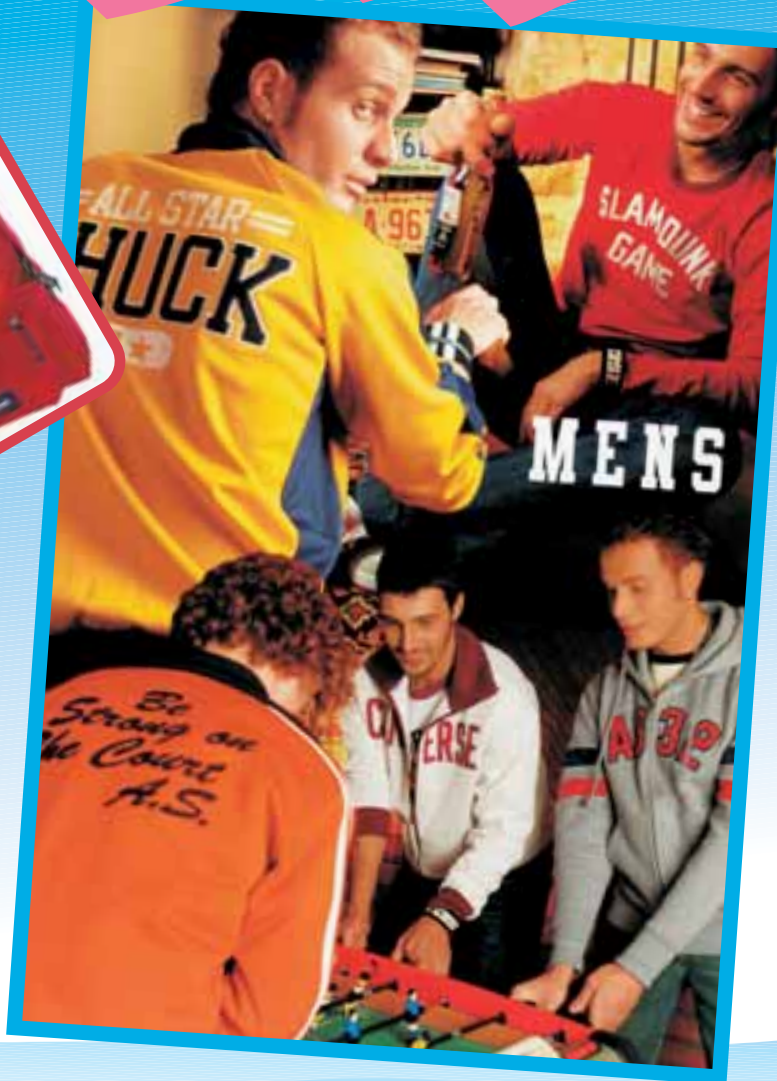


1950
EDIZIONE
INNOVA



Negoziò di Motta di Livenza

**CALZATURE E ABBIGLIAMENTO
DELLE MIGLIORI MARCHE A PREZZI IMBATTIBILI,
CON LA PROFESSIONALITÀ E LA CORTESIA
CHE CI CONTRADDISTINGUONO**



ODERZO (TV)
P.zza Cav. Vittorio Veneto

L'AZIONE

SETTIMANALE DELLA DIOCESI DI VITTORIO VENETO

LAVORO

FEDE

AMBIENTE

INSIEME
PER CAPIRE

ECONOMIA

FAMIGLIA

?

SOCIETÀ

SALUTE

PARROCCHIA

ABBONAMENTO 2012
UN ANNO €48,00 - c.c.p. 130310

Via J.Stella 8 31029 Vittorio Veneto
tel. 0438 940249 fax 0438 555437
lazione@lazione.it www.lazione.it

In un momento in cui orientarsi è sempre più difficile, L'Azione si mette al tuo fianco per aiutarti a trovare la strada giusta, con un'informazione chiara, semplice e concreta. Ogni settimana accurati servizi sui temi di attualità più importanti, sulla vita della nostra chiesa e sulle notizie del territorio. Un anno insieme per capire.

ABBONAMENTI:

- annuale euro 48,00
- semestrale euro 27,00

PROMOZIONI:

- rinnovo + 1 nuovo abbonamento dono euro 86,00 (euro 43+43) e un omaggio
- rinnovo + 2 nuovi abbonamenti dono euro 120,00 (euro 40+40+40) e un omaggio
- hai disdetto l'abbonamento negli ultimi tre anni e vuoi riattivarlo euro 40,00
- richiedi in prova per un mese gratuitamente

Per le promozioni telefonare allo 0438 940249

PAGAMENTI:

- nei nostri uffici in via Stella 8 a Vittorio Veneto
- tramite il parroco e gli incaricati de L'Azione della tua parrocchia
- sul c/c postale n. 130310
- con bonifico bancario IT86C062256219100000320299

intestati a Settimanale L'Azione indicando sempre un recapito telefonico e i dati dell'abbonato

UN'OFFERTA FORMATIVA VARIA PER ACCEDERE AL MONDO DEL LAVORO

L'Istituto Obici di Oderzo

SEVIZI PROMOZIONALI AGENZIA CIMA

L'Istituto Obici di Oderzo presenta nel territorio dell'Opitergino Mottense un'offerta formativa che permette di accedere direttamente al mondo del lavoro, ma anche di proseguire gli studi sia di specializzazione che universitari in tutte le facoltà. Per tutti gli indirizzi sono previsti momenti di **ALTERNANZA SCUOLA LAVORO**. Un apprendimento laboratoriale, concreto permetta di affrontare con le conoscenze e le competenze necessarie i problemi e le attività proprie dei vari settori professionali.

TECNICO MECCANICO: applica le procedure base dei processi produttivi, interviene nella predisposizione, conduzione e mantenimento in efficienza degli impianti e dei processi; ha un'ampia conoscenza pratica delle lavorazioni industriali alle macchine utensili (Tornio, Fresa, Trapano, Tornio CNC), utilizza software specifici (Autocad, Simulatori

pneumatici, Simulatori CNC); selezionare e gestire i processi di produzione in rapporto ai materiali e alle tecnologie specifiche.

SERVIZI SOCIO-SANITARI: possiede le competenze necessarie per organizzare e attuare interventi adeguati alle esigenze socio-sanitarie di persone e di comunità; sa utilizzare metodologie e strumenti operativi per rilevare bisogni socio-sanitari; sa collaborare nella gestione di progetti e di attività dell'impresa sociale, contribuisce a promuovere stili di vita rispettosi delle norme igieniche, della corretta alimentazione e della sicurezza, realizzerai azioni a sostegno e a tutela della persona con disabilità.

SERVIZI COMMERCIALI PER L'AZIENDA, IL TURISMO, IL MARKETING: supporta operativamente le aziende nella gestione dei processi amministrativi e commerciali, nell'attività di promozione delle vendite; rileva operazioni aziendali e

adempie agli obblighi civilistici e fiscali, attua la gestione commerciale e finanziaria, gestire gli adempimenti relativi al personale; utilizza gli strumenti informatici e programmi applicativi e tecniche di comunicazione e relazione; acquisisce una valida competenza comunicativa e produttiva in due lingue straniere.

Liceo artistico indirizzo GRAFICA: acquisisce conoscenze, abilità e competenze necessarie per dare espressione alla tua creatività e capacità progettuale. Conosce i codici dei linguaggi progettuali e grafici, conosce e applica tecniche grafico-pittoriche e informatiche, sa individuare procedure nel rapporto progetto-prodotto-contesto, sa identificare e usare tecniche e tecnologie adeguate alla progettazione e produzione grafica, sai applicare i principi della percezione visiva e della composizione della forma grafico-visiva.

SCUOLA APERTA ISIS Obici Oderzo

sabato 26 novembre
15:00 - 18:00

domenica 18 dicembre
09:30 - 12:30

sabato 21 gennaio
15:00 - 18:00

domenica 22 gennaio
09:30 - 12:30



indirizzi:

liceo artistico indirizzo grafica
tecnico meccanico
servizi commerciali per
l'azienda, il turismo
e il marketing
servizi socio-sanitari

Istituto Statale di Istruzione Superiore **Amedeo Voltejo Obici** via stadio 2/a 31046 Oderzo
tel. 0422/717654 - fax. 0422/717757 - e-mail: segreteria@isisobici.it - www.isisobici.it

www.worldofnut.blogspot.com

A ODERZO, COINVOLGE MOLTE REALTÀ IN UNO STESSO PROGETTO

Forò, l'associazione che vuole rilanciare il commercio in centro

L'associazione è nata raccogliendo le esperienze del passato e coinvolgendo più soggetti: il Comune, le associazioni di categoria - non solo commercianti ma anche artigiani - la Pro loco, la Fondazione Oderzo Cultura e così via. Presidente è Lino Carrer, commerciante. Dopo un lavoro durato un paio d'anni, Forò ha approntato un progetto per il rilancio del commercio in centro storico che è stato presentato in Regione Veneto, ottenendo un finanziamento complessivo di 302mila euro. Una somma importante che servirà a finanziare parte delle iniziative attuate per vivacizzare e sostenere il commercio in centro storico; servirà anche a finanziare i lavori

che verranno eseguiti dal Comune per migliorare la fruibilità del centro storico.

"Non è - precisa Lino Carrer - che ora in cassa ci siano 302mila euro. Tuttavia, la somma è ben inferiore, perché una buona parte di essa spetta al Comune. Inoltre il meccanismo è complesso. Ad esempio, noi quest'anno abbiamo allestito per tempo le luminarie natalizie. Ecco,

la relativa fattura una volta che sarà da noi liquidata, sarà inviata alla Regione. La quale provvederà a riconsuocare la spesa sostenuta, scalandola dalla somma che ci è stata assegnata. A monte di tutto ciò c'è un complesso progetto per rilanciare il commercio. Al momento gli associati a Forò sono 84. Da parte mia continuo a

fare appello a coloro che ancora non ne fanno parte affinché si iscrivano. Più idee ci sono, più cose riusciremo a fare. Il bello di quest'esperienza è che vedo un certo affiatamento fra i commercianti. Abbiamo fatto una cena fra di noi, eravamo oltre 80, un'idea

che è stata accolta con entusiasmo. La riprova della necessità di essere uniti se vogliamo competere con la grande distribuzione".

Dopo il successo del mercoledì di luglio, con negozi aperti fino a tardi e tanta buona musica per le strade, Forò è riuscita nell'intento di allestire per tempo le luminarie natalizie. "Abbiamo voluto dare un segnale importante rispetto al passato quando, ad esempio, si arrivava a pochi giorni dal Natale e ancora non si sapeva se le luci ci sarebbero state oppure no - dice Carrer -. Quest'autunno è stata organizzata un' apprezzata Festa della Lavanda. Domenica 27 in città abbiamo proposto "Naturalmente Natale", un mercatino imperniato su proposte biolo-



giche, naturali, naturali per pensare in chiave innovativa ai doni natalizi. Prima c'è stata la festa del Raboso. Il tutto sempre in stretta collaborazione con il Comune. Nelle nostre iniziative coinvolgiamo bar e ristoranti (ricordiamo che nella categoria del commercio rientrano a pieno titolo gli esercenti) che hanno proposto menu a tema. Nel frattempo stiamo lavorando anche ad un progetto di promozione turistica della città. Le indagini statistiche dicono che Oderzo è la città più gradita nella Marca, dopo Treviso. È un dato importante, del quale dobbiamo fare tesoro, valorizzandolo con un'azione mirata". Intanto domenica 11, per l'intera giornata, in città ci sarà un mercato ambulante straordinario.





RAINBOW

di Zara Fabio & C. snc

PITTURE, DECORI, ISOLAMENTI E RESTAURI

Via Sordello, 5 • 31046 ODERZO (TV)
Cell. 335 6452283 • Tel. e Fax 0422 207082
www.rainbowzara.it • info@rainbowzara.it



arreda il tuo stile di vita

visitate il nostro showroom
oltre 2000 mq di esposizione tutti per Voi

MOTTA DI LIVENZA

Comitato Motta Commercio, da "Giovediamoci"... a Natale

Più volte in passato, ci sono state iniziative spontanee messe in atto da negozianti che volevano valorizzare il commercio in città. Questo spirito spontaneo nel tempo ha sentito l'esigenza di strutturarsi in modo più organizzato. È nato così, sempre in ambito Ascom-Confcommercio, il Comitato Motta Commercio. Al quale aderiscono una sessantina di negozianti del centro storico più una decina di altre attività che hanno sede al di fuori di questo perimetro, ad esempio in Borgo Madonna.

"Ci autofinanziamo per proporre un programma originale ed accattivante - dice la referente Marta Ro-

tatori - che sia capace di attirare le persone in centro storico più che in un centro commerciale. Il momento non è facile, il Comune è riuscito a darci un piccolo contributo, ma siamo tutti consapevoli che bisogna essere attivi ed innovativi se vogliamo contrastare la concorrenza della distribuzione organizzata". Niente disfattismo dunque, al contrario tanto lavoro, tante idee. Il programma natalizio che ne è risultato è davvero notevole.

Dopo il successo di "Giovediamoci a Motta" che quest'estate ha attirato parecchie persone in centro, con i negozi aperti fino alle 22, ora per dicembre ci sono proposte davvero per



tutti i gusti. Con un occhio di riguardo ai più piccoli, tanto che Motta s'inquadra a pieno titolo in quel progetto "La Marca dei Bambini" che in Provincia a Treviso vorrebbero far decollare. Veniamo al programma. Domenica 4 dicembre la giornata sarà proprio dedicata ai bambini che, all'interno di laboratori riscaldati, prepareranno le sagome in polistirolo che andranno poi a decorare il grande albero di Natale che verrà collocato in piazza Luzzatti. Giovedì 8 ci sarà un mercatino di artigianato, antiquariato.

Domenica 11 la giornata è intensa. Arriva il Gruppo Foldoristico di Bassano che porterà per le vie e per le

piazze mottensi figuranti e personaggi del tempo che fu, riproponendo il mercato, con la rievocazione di oltre 40 mestieri di una volta, molti dei quali oggi scomparsi. Quest'iniziativa diventa pure occasione di approfondimento della storia locale, tanto che Motta Commercio sta pensando di proporla anche ai ragazzi delle scuole. Infine nel pomeriggio di domenica 18 ci saranno momenti musicali con i cori e le formazioni musicali mottensi, che si esibiranno nelle vie e nelle piazze cittadine. Il tutto grazie alla stretta collaborazione con la Pro Loco e all'apporto di tanti volontari.

Annalisa Fregonese

OSPEDALE RIABILITATIVO DI ALTA SPECIALIZZAZIONE DI MOTTA DI LIVENZA

L' Ospedale Riabilitativo di alta specializzazione di Motta di Livenza sorge nel centro del paese e si estende per un totale di 18.600 mq di superficie complessiva interna e di 9.100 mq di area esterna di cui 1.700 mq di area verde. Diviso in quattro padiglioni, dispone di 145 posti letto.

Attività specialistica ambulatoriale

Nell'Ospedale Riabilitativo è attivo un Servizio Poliambulatoriale che con la sua attività multidisciplinare garantisce sia prestazioni sanitarie ai pazienti che provengono dal territorio di Motta di Livenza e dalle provincie limitrofe, sia il supporto per le consulenze specialistiche dei pazienti ricoverati presso le tre UU.OO.

Aree specialistiche

Allergologia, Angiologia, Cardiologia, Chirurgia, Dermatologia, Ecotomografia, Endocrinologia, Fisiatria, Ginecologia, Medicina Interna, Neurologia, Neuropsicologia, Oculistica, Odontostomatologia, Ortopedia,



Il centro prenotazioni

Otorinolaringoiatria, Pneumologia, Radiologia Diagnostica, Reumatologia, Urologia.

Prenotazione delle prestazioni specialistiche ambulatoriali

La prenotazione delle prestazioni può essere telefonica, mediante il Call center aziendale per Motta di

Al servizio del benessere e della salute dei cittadini

Livenza, Treviso e Oderzo al numero 0422-322693 (dal lunedì al venerdì dalle 8.30 alle 17), o presso gli sportelli del centro prenotazioni dell'ospedale di Motta di Livenza, dal lunedì al venerdì dalle ore 7.45 alle 17.45.

Per le visite sono necessari l'impegnativa regionale rilasciata dal medico di medicina Generale ("modulo rosso"), la tessera sanitaria (nuovo modello o cartacea), la tessera di esenzione (per i possessori), il Codice fiscale.

Prenotazione visite fisiatriche

La prenotazione delle visite fisiatriche urgenti o sollecite (contrassegnate dal Medico di Medicina Generale o dallo specialista nei campi previsti nell'impegnativa regionale rispettivamente con B e D) viene effettuata esclusivamente allo sportello o inviando per fax l'impegnativa al numero 0422-287234.

La prenotazione delle visite fisiatriche senza indicazione di priorità viene effettuata anche telefonicamente al Call center aziendale Motta di Livenza - Treviso - Oderzo al numero 0422-322693.

Prenotazione prestazioni specialistiche in libera professione

Per prenotare prestazioni specialistiche in libera professione ci si può



L'ingresso dell'ospedale

rivolgere allo sportello "Informazioni e libera professione" del Centro prenotazioni dell'Ospedale dal lunedì al venerdì dalle 8.30 alle 17.00, oppure telefonando al numero 0422-287234.

Il giorno stabilito per la prestazione specialistica, occorre rivolgersi preventivamente all'ufficio cassa dell'Ospedale di Motta muniti di richiesta del proprio medico curante o dello specialista. In caso di impossibilità da parte del paziente, l'appuntamento va disdetto telefonando al numero 0422-287234 almeno 48 ore prima indicando cognome, nome, giorno e ora dell'appuntamento da annullare.

Il pagamento va effettuato il giorno della prestazione presso l'ufficio cassa dell'Ospedale di Motta dal lunedì al venerdì dalle 7.45 alle 17.45. È possibile effettuare il pagamento anche con il servizio Bancomat.

Contatti

Ospedale riabilitativo di alta specializzazione di Motta di Livenza

Via Padre Leonardo Bello 3/c - 31045 Motta di Livenza (TV)

- Telefono centralino: 04228671 - fax 0422867321
- Web: www.ospedalemotta.it - E-mail: info@ospedalemotta.it
- Centro Unico Prenotazioni CUP per prestazioni ambulatoriali - call center aziendale Motta - Treviso - Oderzo tel. 0422-322693 dal lunedì al venerdì dalle 8 alle 17.
- Ufficio Relazioni con il Pubblico 0422-867349/7280
- Servizio check-up 0422-867229
- Prestazioni in libera professione 0422-287234



ODERZO

Lovat, da mezzo secolo specialisti in due ruote

Al Caffè si gusta anche il della lett



foto storica di Antonio Lovat in piazza Grande negli anni Sessanta

Cinquant'anni di passione per le "due ruote". Che, se negli Anni Sessanta erano motorizzate, ora si muovono con la forza di chi spinge i pedali. Si tratta della bottega Lovat: con la sua attività contribuisce anche a mantenere vitale la parte terminale di via Garibaldi, il che davvero non è poco.

"Avevamo aperto come concessionaria delle moto Gilera e della Lambretta per le città di Conegliano e Oderzo - ricorda il fondatore Antonio Lovat - era l'autunno del 1961 quando chiesi la licenza per quest'officina che, da allora è sempre rimasta in via Garibaldi".

All'epoca, erano gli anni del boom economico, avere una fiammante Gilera o un

mitica Lambretta significava essere sulla cresta dell'onda. I tempi sono via via mutati. Con la famiglia Lovat che, pian piano, ha deciso di specializzarsi nelle biciclette. Nel frattempo l'attività del negozio di bici e dell'officina dal papà Antonio è passata al figlio Tiziano.

"Abbiamo deciso di dedicarci alle due-ruote - spiega Tiziano - perché sono sempre più le persone che preferiscono la bicicletta. Non soltanto per compiere delle passeggiate ma anche per muoversi in città, per an-

dare al lavoro. Specie nella bella stagione. Siamo orgogliosi di poter dare agli opitergini questo servizio da ben cinquant'anni". È un punto di riferimento prezioso questo dei Lovat. Che, nel contempo, si adoperano anche per diffondere la mobilità lenta e sostenibile com'è quella, appunto, che passa attraverso la bicicletta. **AF**



Commercio non significa solo negozi ma anche pubblici esercizi: bar, ristoranti, caffè, osterie. La città opitergina ne è ricca, offre una scelta di ottimo livello, ce n'è davvero per tutti i gusti. Ora a questa già qualificata offerta, si aggiunge un punto in più. Si tratta del "bookcrossing", che letteralmente significa incrociare un libro, ospitato nel rinnovato Caffè Roma. Si tratta di uno degli storici caffè cittadini, sin dai primi anni del secolo scorso tra i più significativi. L'idea del bookcrossing è stata dei proprietari, Marisa e Paolo Forner. Dopo che Laura Furlanetto, che per quasi quarant'anni ha gestito il bar, ha raggiunto la meritata pensione, il locale è tornato in possesso della famiglia Forner. Con Marisa, lettrice accanita ed onnivora, che ha tirato fuori dal cassetto un progetto a lungo accarezzato. "Ho voluto creare questo punto di bookcrossing per stimolare nelle persone il piacere della lettura - dice con semplicità -. Soprattutto per il fatto che proponiamo anche testi in lingua inglese, non sempre facili da reperire". Marisa ha un asso nella manica. È presidente dell'associazione "Amedeo Obici" che promuove i rapporti di amicizia e gli scambi di visite con la città americana di Suffolk, dove arrivò il

ODERZO

Roma piacere ura



I titolari del Caffè Roma, Marisa e Paolo Forner

giovannissimo opitergino Amedeo Obici che vi costruisce una fortuna con le noccioline americane. "In occasione dell'ultima visita degli amici americani ad Oderzo - prosegue Marisa - ho chiesto loro di portarmi quanti più libri potevano. Non posso che ringraziarli, sono stati veramente super". Non si tratta di opere sconosciute:

sullo scaffale fanno bella mostra bestseller di scrittori famosi.

"I libri - prosegue Marisa - possono essere presi liberamente. Il lettore poi può registrarsi su BookCrossing via web". Ottenendo così un "bcid" cioè un codice identificativo, in modo da poter seguire gli spostamenti del volume a livello internazionale.

Perché la finalità di questo sistema è di far circolare i libri: si possono riportare al Caffè Roma, oppure lasciare in un altro punto di Bookcrossing.

A livello informale c'è qualcosa all'ospedale di Oderzo, mentre un punto vero e proprio di Bookcrossing è alla "Madonnina", la struttura ospedaliera dell'Usl 9 di Treviso. Non resta che

passare e, mentre ci si gusta un caffè con un pasticcino di Paolo, prendere un libro che solletica l'interesse. La città ha così il suo primo "caffè letterario": grazie a Marisa e Paolo, promuovere la lettura è un'azione di grande apertura mentale, più si legge più si allargano i propri orizzonti e si forma la coscienza critica. **AF**

CORSI DI TAGLIO E CUCITO • MODELLISTA

CUCI SERVICE

TI MERITI IL MEGLIO!



*Una Macchina per Cucire
è per sempre.*

CUCI SERVICE - VIA DE GASPERI, 1 (strada CADORE MARE) - ODERZO
Tel. 0422 716267 - contatti@cuciservice.com - www.cuciservice.com

MACCHINE PER CUCIRE a partire da € 85 • MARCHI PRESTIGIOSI
TESSUTI AMERICANI • ACCESSORI PER CUCITO CREATIVO



Ora che conosci le regole, dimenticale.

Nuova Classe B. Osare diventa la regola.

Nuova Classe B rappresenta l'inizio di una doppia rivoluzione. Una rivoluzione nel design con interni completamente rinnovati, nuovo frontale sportivo con fari bi-xeno e distintive nervature laterali. Una rivoluzione negli equipaggiamenti di serie con tutta la tecnologia Mercedes-Benz, come l'Attention Assist e il Collision Prevention Assist. Nuova Classe B, il Compact Sport Tourer abbandona le vecchie regole.

Provala e scoprirai che tutto è cambiato.

Consumi ciclo combinato (l/100 km): 6,2 (B 200 BlueEFFICIENCY) e 4,7 (B 180 CDI BlueEFFICIENCY).
Emissioni CO₂ (g/km): 145 (B 200 BlueEFFICIENCY) e 122 (B 180 CDI BlueEFFICIENCY).

125!anni di innovazione



Mercedes-Benz

Carraro

Concessionaria Ufficiale di Vendita e Assistenza Mercedes-Benz
Oderzo (TV) Via Verdi, 35 - tel. 0422 207011 - Fax 0422 815011
www.gruppocarraro.it

centromaterassi

DORMILANDIA



6-8

Ors che un adulto deve dormire per rimanere sano

33%

Percentuale di vita durante la quale dormiamo

da **1/2 a 1 litro**

Piendita di liquidi durante la notte

60%

Popolazione che dorme in un letto non adeguato

25%

Persone che russano durante il sonno

70%

Popolazione con problemi alla schiena

1,7 Mln.

italiani che assumono regolarmente pastiglie per dormire

60

Calorie bruciate in un'ora durante il riposo

da **4 a 10**

Cambiamenti di posizione durante il riposo in un'ora

95%

Lavoratori a turno che lamentano un riposo disturbato, quindi non rigenerante

PONTE DI PIAVE (TV)

Via Postumia, 8 (di Fronte Albergo all'angelo)

Tel. 0422 857291 lunedì chiuso tutto il giorno
aperto dal martedì al sabato in normali orari di negozio

www.materassidormilandia.com

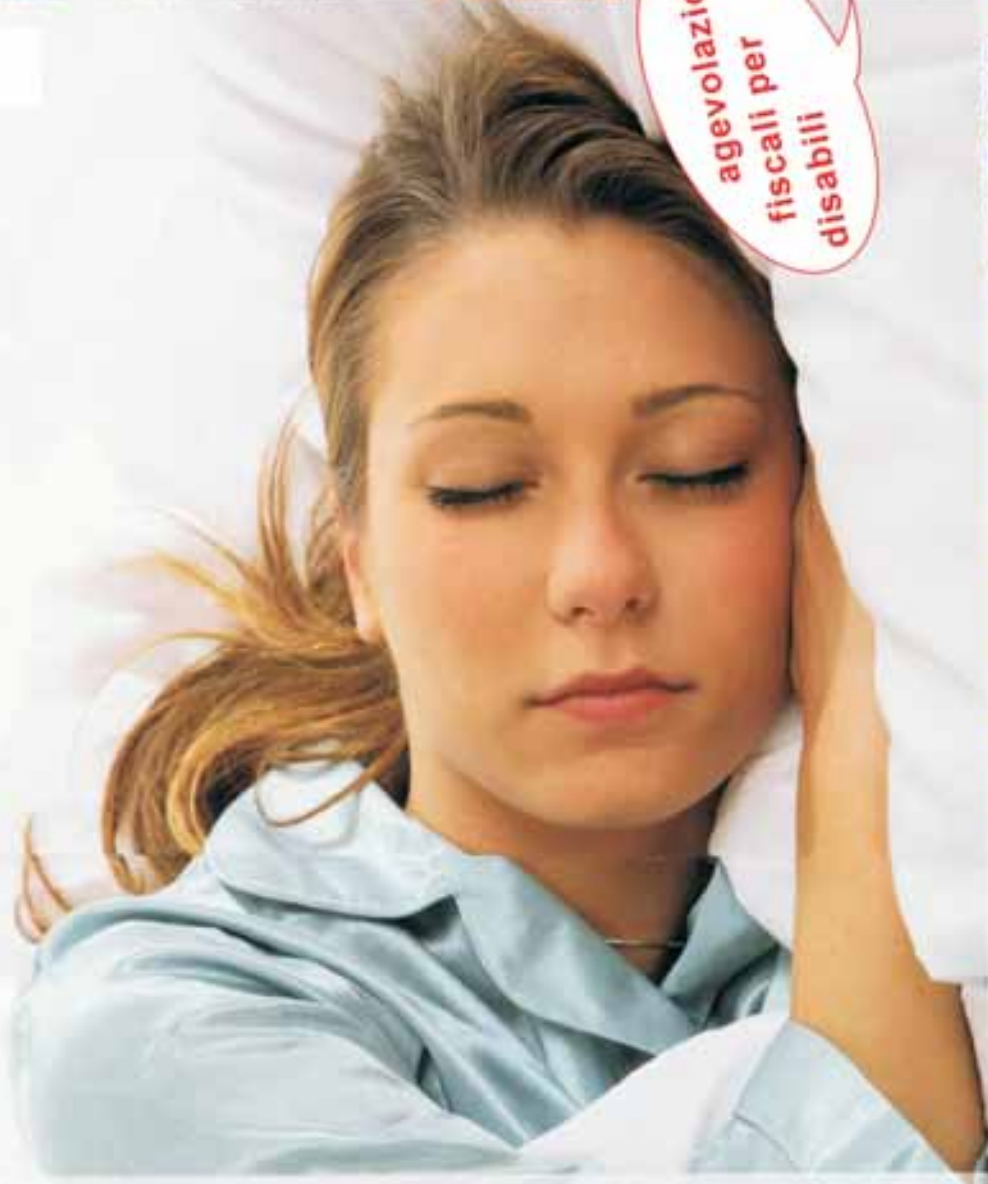
MATERASSI

RETI A DOGHE

agevolazioni
fiscali per
disabili

MENTRE DORMIAMO ACCADONO MOLTE COSE

POLTRONE ALZAPERSONA E MASSAGGIO
COPERTE E COPRIMATERASSI MERINOS
PIUMINI D'OCCA - COMPLETI LENZUOLA



	<i>Lunedì</i>	<i>Martedì</i>	<i>Mercoledì</i>	<i>Giovedì</i>	<i>Venerdì</i>	<i>Sabato</i>	<i>NOTE</i>
AMBUL. INVECCHIAMENTO CEREBRALE							
c/o Distretto 4 Motta di Livenza (UVA)							
Visita geriatria + test memoria/cognitivi	9-13.00	14.00-16.30		14,15-15,45			
OCULISTICA							
Dr. Gambino Federico							
prime visite e controlli	14.00-18.00	----	----	14.00-18.00	----		
Eq. Oculistica Oderzo	----	8.10-11.30	----	----	----		
			14.00-17.30	14.00-17.30			
Ambulatorio bambini (0-8 anni)		8.00-12.30	10-12,30				
Ambulatorio visite per patologia	8.00-12.30	----	----				
		16.00-18.00	----		14.00-17.30		
Ambulatorio visite per glaucoma	10.10-12.30				8.00-10.30		
Ambulatorio diabetici	8.00-10.00				10.30-12.30		
Ambulatorio post-operati (autogestito dal reparto)			8.00-10.00	8.00-10.00			
Ambulatorio LASER				8-11.00			
FAG					8.00-10.00		
OCT				11.30-12.30 12.00-17.00			
Pachimetria corneale	13.00-14.00	17.00-17.20	17.00-17.40				
Campimetrie	8.15-13.00	8.30-13.00 14.00-17.00	8.30-13.00 14.00-17.45	8.15-12.45 13.30-15.00	8.15-12.45		
Valutazioni ortottiche (inclusi gli esercizi ortottici)	8.00-13.00 14.00-17.00	8.00-13.00 14.00-17.30	8.00-10.00 14.00-17.30				
ODONTOIATRIA							
Dr.ssa Barbon Pedrina Patrizia^ (cure in lista attesa)	8.00-14.00						
Dr. Mazzilli Raffaele ^ (cure in lista attesa)		9.00-13.00 13.30-15.30		9.00-13.00 13.30-16.00	9.00-13.00 13.30-15.30		
Dr. Verin Giulio ^ (cura in lista attesa)			8.00-13.00				
ONCOLOGIA							
Equipe di Treviso					14.00-15-40		
ORTOPEDIA							
Equipe ortopedica							
Amb. Prime visite e controlli		9,00-9,45		14,40-15,30			
Visione esami/controlli		9,45-10,00		15,30-15,15			
Amb. Visite post-operati (escluse protesi)/DS e PR		10,00-11,00		15,30-17,20			prenotazioni solo allo sportello o tramite invio fax
Medicazioni / Infiltrazioni	14,30-16,30		14,30-16,30				
Controlli sala gessi (prenotazione c/o sala gessi)		14,30-18,00		14,30-18,00			autogestione sala gessi
Amb. visite Arto superiore			14,30-15,30				
Valutazioni protesiche prenotabili solo presso sportello distretto 4 ODERZO		9,00-9,10		14,30-14,40			

	Lunedì	Martedì	Mercoledì	Giovedì	Venerdì	Sabato	NOTE
OTOIATRIA							
dr.ssa Procopio Teresa		8-13.00 13.30-16.00	8-13.00				
dr. Guadagnin Tiziano ^				8.00-13.00			
dr. Savoca Vincenzo ^					8.00-13.00 14.00-16.00		
OSTETRICA-GINECOLOGIA							
Equipe ostetrico-ginecologica							
visite ginecologiche	14.15-17.15						
visite, ecografie ginecologiche + colposcopie				14.15-17.30			
Visita ostetrica/ecografie per grav.a rischio, visita onco-ginecologica (gestione dr. Soave)	14.15-17.10						
CENTRO PMA							
Ambulatorio per la Sterilità coniugale			14.00-17.20				
ECOGRAFIE OSTETRICHE e/o GINECOLOGICHE							
eseguite c/o Distretto 4 V.le Madonna Motta di Livenza							
dr.ssa A. Maieron							
eco ostetriche 1'e 3' trimestre/eco morfologiche				9.30-13.00 13.30-17.30	9.30-13.00 13.30-17.30		Solo 1 giovedì al mese, orario valido fino al 31.12.2011
PEDIATRIA							
Eq. Pediatria							
(Tutti ambulatori in lista di attesa)							
Amb. allergologico			10.30-12.30				
Amb. auxologico-endocrinologico-obesità	10.30-12.30						
Amb. infettivologico					10.30-12.30		
Amb. nefrologico		10.30-12.30		10.30-12.30			
Amb. neonatale	10-12,00	10-12,00	10-12,00 10.30-12.30	10-12,00 10.30-12.30	10-12,00		
PSICHIATRIA							
Reparto C.S.M.	14.30-15.30			14.30-15.30			autogestione reparto tel. 0422 715694
RADIOLOGIA							
Equipe radiologica							
Diagnostica 1/3/4	8.00-14.00	8.00-14.00	8.00-14.00	8.00-14.00	8.00-14.00		
TAC (prenotazioni solo c/o Radiologia)	8.00-15.00	8.00-15.00	8.00-15.00	8.00-15.00	8.00-15.00		
Ecografie	8.00-10.30	8.00-10.30	8.00-10.30	8.00-10.30	8.00-10.30		
Ecografie anca pediatrica	9.00-9.30	9.00-9.30	9.00-9.30	9.00-9.30	9.00-9.30		
Ecografie follow up oncologico	12.30-13.30	12.30-13.30	12.30-13.30	12.30-13.30	12.30-13.30		
RM Articolare	8.00-13.00	8.00-13.00	8.00-13.00	8.00-13.00	8.00-13.00		

L'AZIONE

Settimanale della diocesi di Vittorio Veneto

(iscritto al n. 11 del Registro stampa del Tribunale di Treviso il 21-9-1948 e al Reg. Naz. della Stampa con il n. 3382 vol. 34 f. 649 del 5-9-91 - Iscr. ROC n. 1730)

Direttore responsabile
GIAMPIERO MORET

Redazione e amministrazione
Tel. 0438 940249
e-mail: lazione@lazione.it
www.lazione.it
Via J. Stella, 8 - Fax 0438 555437
stampa: Tipse Vittorio Veneto TV
ABBONAMENTI 2011:
Annuale (50 numeri) **48 €**
Semestrale 27 €
Sostenitore 80 €
Per l'estero chiedere in amministrazione.

Conto corrente postale n. 130310

“I dati forniti dai sottoscrittori degli abbonamenti vengono utilizzati esclusivamente nell’ambito della nostra attività e non vengono ceduti a terzi per alcun motivo.”

Questo settimanale è iscritto alla FISC Federazione Italiana Settimanali Cattolici ed associato all'USPI Unione Stampa Periodica Italiana

Consiglio del CONSORZIO NAZIONALE SETTIMANALI SOG. COOP. a r.l. - ROMA

CONCESSIONARIA ESCLUSIVA PUBBLICITÀ

AGENZIA CIMA s.a.s.
31015 CONEGLIANO (Tv)
via Legnano, 1
tel. 0438 412321 • fax 0438 23371
e-mail: info@agenciaticima.it
www.agenciaticima.it

Chiuso in redazione
il 25.11.2011 alle ore 18.00

	Lunedì	Martedì	Mercoledì	Giovedì	Venerdì	Sabato	NOTE
REUMATOLOGIA							
Dr.ssa Pianon Margherita ^							
1° Visita reumatologica				8.30-10.00			
Visita reumatologica controllo				10.00-13.00			lista attesa
UROLOGIA							
Equipe di Treviso							
Agobiopsie ecoguidate	14.30-15.15						
Uroflussimetria			8.00-9.00				
Visite Urologiche	15.15-18.00		14.00-15.30				
Visite Urologiche per PMA			15.30-15.40				
TERAPIA ANTALGICA							
U.O. Anestesia							
Visita terapia antalgica per gravide	11.00-11.15	11.00-11.15	11.00-11.15	11.00-11.15	11.00-11.15		
Visita terapia antalgica	14.30-15.00	14.30-15.00		14.30-15.00	14.30-15.00		
(c/o U.O. Anestesia Oderzo)							
medico con ^ = SAI (specialista ambulatoriale convenz.)							

FARMACIE, MEDICI e PEDIATRI A ODERZO, MOTTA, MANSUE

FARMACIE

Farmacia Al Ponte

Via IV novembre, 42 - Motta di Livenza, tel. 0422 766062

Antica Farmacia

alla Provvidenza - Rossetto

Via Ballarin, 1 - Motta di Livenza, tel. 0422 766550

Farmacia Trevisan

piazza Vittorio Emanuele II, 18 - Oderzo, tel. 0422 815525

Farmacia Favero

via Garibaldi, 18 - Oderzo, tel. 0422 712241

Farmacia Scottò

via Umberto I, 28 - Oderzo, tel. 0422 712221

Farmacia Carretta

Via Roma, 15 - Mansuè, tel. 0422 741138

Farmacia Dal Magro

piazza M. d'Aviano 7 - Piavon, tel. 0422-752950

PEDIATRI

Lisa Drigo, Via Risorgimento 26, Motta di Livenza, tel. 0422 861466

Giovanni Parciannello, Via D'Annunzio, 6, Oderzo, tel. 0422 712554

Sebastiano Rizza, Via degli Alpini, 10, Oderzo, tel. 0422-716693

Caterina Torchio, Riviera Scarpa 51/c, Motta di Livenza, tel. 0422 860065

MEDICI DI BASE

Pierantonio Alvisi, Via Pigozzi, 4/2, Oderzo, tel. 0422 718380

Emilio Bisetto, via Padre Bello 3/c, Motta di Livenza, tel. 0422 287430

Paolo Bonvicini, via Padre Bello 3/c, Motta di Livenza, tel. 0422 287430

Aldo Calcinotto, via Luzzatti 48, Oderzo, tel. 0422 716392

Gianluigi Casagrande, Via Maggiore, 52, Piavon, tel. 0422 752033

Fabio Chiappetta, piazza San Tiziano, 18, Mansuè, tel. 0422 711021

Giuseppe Crema, via San Pio X, 28, Oderzo, tel. 0422 815357

Maria Rita De Faveri, viale Gasparinetti, 1, Oderzo, tel. 0422 712640

Alessandro Di Franco, Via Garibaldi, 103, Oderzo, tel. 0422 1560684

Anselmo Fabris, via Marconi 18, Mansuè, tel. 0422 741860

Paolo Favero, via Padre Bello 3/c, Motta di Livenza, tel. 0422 287430

Angelo Ferri, corso Umberto I 7/2, Oderzo, tel. 0422 815284

Franco Floriani, Via Luzzatti, 48, Oderzo, tel. 0422 710174

Rosa Forlin, via Fossabiuba, 25, Mansuè, tel. 0422 801177

Camillo Garbin, via Padre Bello 3/c, Motta di Livenza, tel. 0422 287430

Riccardo Gasparri, via Padre Bello 3/c, Motta di Livenza, tel. 0422 287430

Massimo Gerolin, Borgo Aleandro, 10, Motta di Livenza, tel. 0422 861816

Gaspere Lisciandra, via Diaz 4, Oderzo, tel. 0422 717524

Maurizio Manzato, via Padre Bello 3/c, Motta di Livenza, tel. 0422 287430

Claudio Piovesana, via Luzzatti 48, Oderzo, tel. 0422 716920

Giuseppe Rossi, Viale Gasparinetti, 2, Oderzo, tel. 0422 710828

Pierluigi Sessolo, Via Martini, 11, Oderzo, tel. 0422 712229

Luigi Tesser, viale Gasparinetti, 3, Oderzo, tel. 0422 814986

Federico Tombolini, via Padre Bello 3/c, Motta di Livenza, tel. 0422 287430

SERVIZI DEL DIPARTIMENTO DI PREVENZIONE DELL'ULSS 9

Servizio Igiene e Sanità Pubblica (SISP): Tel. 0422.323757

Ambulatorio viaggiatori internazionali: Tel. 0422.323811

Screening citologico: Tel. 0422.323838

Screening mammografico e colon retto: 0422.323880

Servizio Medicina dello Sport: Tel. 0422.323872

Commissione Invalidi Civili: Tel. 0422.323785

Visite fiscali: Tel. 0422.323746

Commissione Medica Locale Patenti: Tel. 0422.323837

Servizio Igiene degli Alimenti e della Nutrizione (SIAN): Tel. 0422.323758

Servizio Promozione ed Educazione alla Salute: Tel. 0422.323739

Servizi Veterinari Area A e C Animali - Area B Alimenti: Tel. 0422.323753

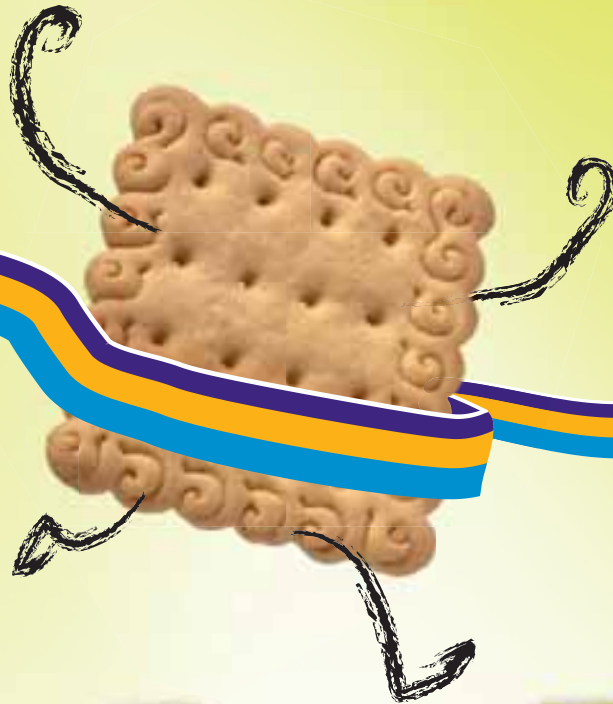
Canile sanitario Ponzano: Tel. 0422.480268

Servizio Prevenzione Igiene e Sicurezza negli Ambienti di Lavoro (SPI-SAL): Tel. 0422.323820.



Liberi da..!

Che traguardo... mangiare senza rinunce.



DESPAR free from è una linea di prodotti formulata per chi ha particolari esigenze alimentari.

La qualità "Free from" è controllata da DESPAR in collaborazione con Lab Ricerche Analitiche Di.Pro.Ve. Università di Milano (contr. ric. n. 13963/10)

- senza glutine
- senza lattosio
- senza lievito



Despar Free From la linea di prodotti dedicata a chi ha particolari esigenze alimentari.

IN ESCLUSIVA DA:

EUROSPAR



MOTTA DI LIVENZA - via Milano

**COS'HA IN PIÙ IL PRODOTTO FIRMATO DESPAR
RISPETTO A UN PRODOTTO DI MARCA?**

COSTA IL 25% IN MENO.



Tende da Sole
Tende da Interno
Tende Tecniche
Coperture
Box Auto
Zanzariere
Ombrelloni
Gazebo